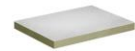


Scheda tecnica

StoSilent Board MW 100

Lastra acustica in lana minerale rivestita



Caratteristica

Applicazione

- interni
- per superfici planari e curve
- per il Sistema acustico StoSilent Direct
- fissaggio: incollato
- per l'incollaggio diretto ai soffitti e alle pareti senza sottostruttura
- la realizzazione con giunti visibili è possibile senza limitazioni di area: rivestimento di finitura StoSilent Decor M/MF
- senza giunti fino a 700 m² con: rivestimento di finitura StoSilent Decor M/MF
- La realizzazione senza giunti è possibile fino a 200 m con: StoSilent Top Basic o StoSilent Top Finish (lunghezza massima del lato: 20 m)

Proprietà

- grado di assorbimento acustico α_w 1,00 a seconda dell'altezza del controsoffitto
- riduzione del tempo di riverbero del livello di rumorosità
- miglioramento della capacità di concentrazione
- migliore intelligibilità del parlato
- peso ridotto e rigidità elevata
- ridotta dilatazione alle variazioni termiche e all'umidità
- lavorazione semplice

Formato

- bordo del pannello a spigolo vivo con smusso di 45° a vista
- lunghezza x larghezza x spessore
- 600 x 800 x 36 mm
- 600 x 800 x 46 mm
- 600 x 800 x 66 mm

Aspetto

- superficie in granulato
- rivestimento di finitura a scelta:
 - StoSilent Decor M/MF, giunti visibili
 - StoSilent Decor M/MF, senza fughe
 - StoSilent Top Basic, senza fughe
 - StoSilent Top Finish, senza fughe
 - StoSilent Miral AP, senza fughe

Particolarità/indicazioni

- in bagni salini o di acqua di mare solo su richiesta
- non adatto per aree sottoposte a pioggia battente

Scheda tecnica

StoSilent Board MW 100

- non è adatto per le zone soggette a sollecitazioni meccaniche
- osservare le istruzioni di montaggio

Dati tecnici

Critério	Norma / disposizione di prova	Valore/ Unità	Indicazioni
Spessore dello strato d'aria equivalente della diffusione	EN ISO 7783	< 2,0 m	con rivestimento
Comportamento all'incendio	EN 13501-1	A2-s1, d0	
Valore di misura conduzione del calore λ	TIAP-655 attenendosi alla norma EN 12667	0,040 W/(m*K)	con rivestimento
Resistenza alla trazione verticale per il piano pannelli	EN 13162:2012 + A1:2015	10 kPa	
Peso superficiale		5,0 kg/m ²	36 mm
Peso superficiale		6,0 kg/m ²	46 mm
Peso superficiale		8,0 kg/m ²	66 mm
Peso specifico reale		130 Kg/m ³	36 mm
Peso specifico reale		130 Kg/m ³	46 mm
Peso specifico reale		120 Kg/m ³	66 mm
Grado di assorbimento acustico α_w	EN ISO 11654	1,0	può variare a seconda del rivestimento, dello spessore e dell'altezza del controsoffitto opzionale
Grado di assorbimento acustico NRC	ASTM C423	1,00	può variare a seconda del rivestimento, dello spessore e dell'altezza del controsoffitto opzionale

I dati riportati si riferiscono a valori medi. In ragione dell'utilizzo di materie prime nei nostri prodotti, i valori indicati in riferimento ad un'unica fornitura possono variare leggermente senza ridurre l'idoneità del prodotto.

Supporto

Requisiti

Il supporto deve essere a tenuta d'aria, planare, portante, pulito, asciutto nonché privo di strati sinterizzati, efflorescenze e di agenti distaccanti. Irregolarità nel supporto possono avere effetto sull'aspetto finale della superficie. Ciò vale soprattutto per supporti dove sono state rimosse lastre in cartongesso. Piccole asperità di ca. 2 mm sulla superficie sono livellabili mediante il collante

Scheda tecnica

StoSilent Board MW 100

StoSilent Coll MW o StoSilent Coll MW-G.

Il supporto deve essere in grado di sopportare un carico di ≥ 1 kPa.
Giunti di dilatazione devono essere integrati. Per altre specifiche vedere l'istruzione di lavorazione.

Preparazioni

Vecchi sottofondi:

rimuovere resti di pittura non portanti e vecchi strati di pittura non portanti, quindi pulire il supporto (meccanicamente o mediante sverniciatore idoneo). Applicare una mano di ancoraggio su supporti assorbenti e sfarinanti con StoPrim Plex o StoPrim GT. Applicare il ponte adesivo StoSilent Prep Quarz su vecchie mani di pittura.

Calcestruzzo:

rimuovere le impurità dovute a olio per cassaforma, grasso e cera. Ripristinare eventuali difetti con StoLevel In RS.

Pannelli in cartongesso avvitati e non stuccati tipo A:

- Distanza massima ammessa delle guide portanti: 40 cm

1. Riempire i giunti tra i pannelli in cartongesso con StoSilent Coll MW-G.
2. Allettare e levigare Sto-Gewebefugenband.
3. Applicare poi StoSilent Coll MW-G bagnato su bagnato. Vedere sezione "Applicazione".

Controllare i lotti di produzione sull'etichetta prima di iniziare il lavoro. Pannelli in cartongesso stuccati e levigati tipo A:

- Requisito del supporto: qualità almeno Q2

1. Eseguire la mano di ancoraggio e lasciare asciugare i giunti stuccati tra i pannelli in cartongesso. Mano di ancoraggio: StoPrim Plex o StoPrim GT

Pannelli in fibra di gesso avvitati e non stuccati tipo GF:

- Distanza massima ammessa delle guide portanti: 40 cm

1. Eseguire la mano di ancoraggio su tutta la superficie dei pannelli in fibra di gesso e lasciare asciugare. Mano di ancoraggio: StoPrim Plex o StoPrim GT
2. Riempire i giunti tra i pannelli in fibra di gesso con StoSilent Coll MW-G.
3. Allettare e levigare Sto-Gewebefugenband.
4. Applicare poi StoSilent Coll MW-G bagnato su bagnato. Vedere sezione "Applicazione".

Pannelli in fibra di gesso stuccati e non levigati tipo GF:

- Requisito del supporto: qualità almeno Q2

1. Eseguire la mano di ancoraggio su tutta la superficie dei pannelli in fibra di gesso stuccati e lasciare asciugare. Mano di ancoraggio: StoPrim Plex o StoPrim GT

Pannelli truciolari (Oriented Strand Boards, OSBs)

Rimuovere la polvere dalla superficie. Applicare un rivestimento intermedio con StoPrep In o StoSilent Prep Quarz.

Scheda tecnica

StoSilent Board MW 100

Intonaci di gesso e intonaci pronti all'uso delle categorie di malta P IV e P V:
Rimuovere meccanicamente il rivestimento sinterizzato, se presente, e la polvere dalla superficie. Eseguire la mano di ancoraggio con StoPrim Plex o StoPrim GT, e applicare un rivestimento intermedio con StoSilent Prep Quarz.
Distanza massima ammessa delle guide portanti: 40 cm

Si prega di fare riferimento alle linee guida del Comitato federale dei Pittori e protezione valore materiale (Comitato federale dei Pittori e la salvaguardia dei beni materiali) e la Federazione delle e.V. dell'industria gesso (Associazione federale per l'industria del gesso) Il supporto in calcestruzzo è preparato in conformità con ZTV-ING, parte 3, paragrafo 4 mediante procedure a macchina.

Lavorazione

Temperatura di lavorazione Temperatura minima di lavorazione e del supporto: +5 °C, e umidità relativa dell'aria max. 70 %.Regolare prima l'umidità di equilibrio nel locale e solo successivamente montare i pannelli.
Un repentino e brusco riscaldamento o raffreddamento durante il montaggio e l'essiccazione può provocare fessure.

Consumo	Lavorazione	Consumo ca.	
			pz/m ²
		2,08	

I valori di consumo sono indicativi. I dati di consumo precisi, incluso il taglio, devono essere determinati direttamente in cantiere.

Struttura del rivestimento Sistema: StoSilent Direct

Mano di ancoraggio:
A seconda del tipo e delle condizioni di supporto, applicare eventualmente una mano di ancoraggio con StoPrim Plex o StoPrim GT.

Mano di fondo:
StoPrep In o StoSilent Prep Quarz

Collante:
StoSilent Coll MW: ca. 3,5 - 4,0 kg/m²
o
StoSilent Coll MW-G: ca. 3,0 - 4,0 kg/m², in caso di supporti in lastre di cartongesso

Lastre fonoassorbenti:
StoSilent Board MW 100

stucco per Sistema con giunti:
Sistema senza giunti: : StoSilent Filler (ca. 0,10 - 0,13 kg/m²)
Sistema con giunti a vista: Sto-Fugenkitt WF

Scheda tecnica

StoSilent Board MW 100

rivestimento intermedio (sistema senza giunti):
StoSilent Top Basic (ca. 2,0 - 3,0 kg/m²)

rivestimento di finitura a scelta:
StoColor Climasan o StoColor Silent (mano 1: 0,3 kg/m², mano 2: ca. 0,5 - 0,7 kg/m²)

StoSilent Decor M / MF (Mano 1: 0,7 kg/m², Mano 2: ca. 0,9 kg/m², Mano 3: ca. 1,1 kg/m²)

StoSilent Top Basic (ca. 2,5 - 3,0 kg/m²)

StoSilent Top Finish (ca. 3,0 kg/m²)

Lavorazione

Riprendere i giunti di dilatazione esistenti.

Tagliare le lastre acustiche con un seghetto alternativo, una sega manuale, un taglierino o una sega circolare a tavolo (necessaria l'aspirazione della polvere).

Incollaggio su tutta la superficie:

- Collante: StoSilent Coll MW
- come collante in caso supporti in lastre di cartongesso: StoSilent Coll MW-G
- spatola dentata 15 x 15 mm
- Spatola dentata per supporti in lastre di cartongesso: spatola dentata 10 x 10 mm

Mescolare il collante di sistema in base alle istruzioni di lavorazione ed applicarlo sul retro delle lastre a tutta superficie.

Lavorare il collante con una spatola dentata inclinata a formare un angolo di 45°.

Applicare con Sto-Zahnkelle o con una spatola dentata Sto un cordolo di collante sul perimetro dei pannelli.

Disporre i pannelli in adesione con uno sfalsamento dei giunti di almeno 200 mm a livello della superficie e a tenuta per giunti. Evitare giunti incrociati.

Non sporcare il lato della lastra visibile (ad es. sporco dovuto al collante). Iniziare ad applicare i pannelli e inizialmente non pressarli completamente nello strato adesivo. Poi applicare gli altri pannelli nel collante.

Per superfici curve, esercitare una pressione su StoSilent Board MW 100 con uno strumento adatto alla curvatura. Grazie all'elevata forza di incollaggio allo stato umido del collante StoSilent Coll MW o StoSilent Coll MW-G, il pannello acustico aderisce immediatamente al supporto curvo.

Dopo l'incollaggio di ca. 5 pannelli StoSilent Board MW 100 pressarli nello strato di collante e allinearli tra loro. Eventualmente verificare ulteriormente con una livella a bolla d'aria Sto o un regolo, in modo tale che si crei una compensazione del

Scheda tecnica

StoSilent Board MW 100

livello sulla superficie. Dopo ca. 5 minuti controllare la superficie ed eventualmente premere ulteriormente.

I soffitti non sono esenti al 100 % da irregolarità visibili con la luce radente.

Per una descrizione più dettagliata delle modalità di lavorazione su superfici piane e curve, nonché sull'utilizzo di un profilo di chiusura o di elementi di montaggio, vedere le linee guida per la lavorazione di StoSilent Direct.

Indicazioni, consigli, speciali, altro

Occorre osservare le istruzioni di lavorazione generali Sto per i sistemi acustici StoSilent. Disponibili presso Sto SE & Co. KGaA.

Per evitare la formazione incontrollata di rugiada nella struttura del sistema è necessaria, con l'impiego su pareti e soffitti esterni, una prova già nella fase di progettazione.

Procedere al montaggio/al rivestimento solo previa istruzione.

Proteggere i pannelli acustici dall'umidità e dagli influssi atmosferici. Stoccare i pannelli acustici su una superficie planare.

Prima della lavorazione lasciar riposare i pannelli ed i componenti di sistema per almeno 24 ore, con bassa temperatura di lavorazione prescritta, per adattarli alle condizioni climatiche di montaggio.

Proteggere i pannelli acustici dai danni o dai danni dovuti al trasporto. Per rimuovere il pannello dal bancale, togliere completamente la copertura in pellicola PE e i profili di protezione dei bordi.

Con trasferimento manuale, prendere contemporaneamente max. 2 pannelli per evitare la rottura dei bordi.

A seconda della partita possono presentarsi differenze di tonalità dei pannelli acustici.

Indossare indumenti protettivi adatti (occhiali di protezione, guanti di protezione e maschera antipolvere ecc.).

Raccomandazione: la struttura alle pareti al di fuori dell'area soggetta a urti, oltre 2 m di altezza.

Fornire

Tonalità lato visibile: bianco grigiastro (ca. RAL 9002), lato posteriore: grigio giallastro

Imballaggio

Bancale

Stoccaggio

Condizioni di stoccaggio Stoccare all'asciutto, al riparo dal gelo e su una superficie planare. Il prodotto è fragile agli urti, evitare di sovrapporre pesi.

Scheda tecnica

StoSilent Board MW 100

Perizia / omologazione

M 10 0960/15 Page 1	StoSilent Direct - StoSilent Board MW 100, 66 mm - StoSilent Top Basic & Top Basic bianco - struttura E-200 Determinazione del grado di assorbimento acustico secondo EN ISO 354
M 10 0960/15 Page 2	StoSilent Direct - StoSilent Board MW 100, 66 mm - StoSilent Top Basic & StoSilent Decor M - struttura E-200 Determinazione del grado di assorbimento acustico secondo EN ISO 354
M 10 0960/15 Page 3	StoSilent Direct - StoSilent Board MW 100, 66 mm - StoColor Climasan (giunti visibili) - struttura E-200 Determinazione del grado di assorbimento acustico secondo EN ISO 354
M 10 0960/15 Page 4	StoSilent Direct - StoSilent Board MW 100, 66 mm - senza rivestimento di finitura (giunti visibili) - struttura E-200 Determinazione del grado di assorbimento acustico secondo EN ISO 354
M 10 0960/15 Page 5	StoSilent Direct - StoSilent Board MW 100, 46 mm - StoSilent Top Basic & Top Basic bianco - struttura E-200 Determinazione del grado di assorbimento acustico secondo EN ISO 354
M 10 0960/15 Page 6	StoSilent Direct - StoSilent Board MW 100, 46 mm - StoSilent Top Basic & StoSilent Decor M - struttura E-200 Determinazione del grado di assorbimento acustico secondo EN ISO 354
M 10 0960/15 Page 7	StoSilent Direct - StoSilent Board MW 100, 46 mm - StoColor Climasan (giunti visibili) - struttura E-200 Determinazione del grado di assorbimento acustico secondo EN ISO 354
M 10 0960/15 Page 8	StoSilent Direct - StoSilent Board MW 100, 46 mm - senza rivestimento di finitura (giunti visibili) - struttura E-200 Determinazione del grado di assorbimento acustico secondo EN ISO 354
M 10 0960/15 Page 9	StoSilent Direct - StoSilent Board MW 100, 66 mm - StoSilent Top Basic & Top Basic bianco - struttura tipo A Determinazione del grado di assorbimento acustico secondo EN ISO 354
M 10 0960/15 Page 10	StoSilent Direct - StoSilent Board MW 100, 66 mm - StoSilent Top Basic & StoSilent Decor M - struttura tipo A Determinazione del grado di assorbimento acustico secondo EN ISO 354
M 10 0960/15 Page 11	StoSilent Direct - StoSilent Board MW 100, 66 mm - StoColor Climasan (giunti visibili) - struttura tipo A Determinazione del grado di assorbimento acustico secondo EN ISO 354
M 10 0960/15 Page 13	StoSilent Direct - StoSilent Board MW 100, 46 mm - StoSilent Top Basic & Top Basic bianco - struttura tipo A Determinazione del grado di assorbimento acustico secondo EN ISO 354

Scheda tecnica

StoSilent Board MW 100

M 10 0960/15 Page 14	StoSilent Direct - StoSilent Board MW 100, 46 mm - StoSilent Top Basic & StoSilent Decor M - struttura tipo A Determinazione del grado di assorbimento acustico secondo EN ISO 354
M 10 0960/15 Page 15	StoSilent Direct - StoSilent Board MW 100, 46 mm - StoColor Climasan (giunti visibili) - struttura tipo A Determinazione del grado di assorbimento acustico secondo EN ISO 354
M 10 0960/15 Page 17	StoSilent Direct - StoSilent Board MW 100, 66 mm - senza rivestimento di finitura (giunti visibili) - struttura tipo A Determinazione del grado di assorbimento acustico secondo EN ISO 354
M 10 0960/15 Page 18	StoSilent Direct - StoSilent Board MW 100, 46 mm - senza rivestimento di finitura (giunti visibili) - struttura tipo A Determinazione del grado di assorbimento acustico secondo EN ISO 354
M 10 0960/18 Page 1	StoSilent Direct - StoSilent Board MW 100, 66 mm - StoSilent Top Basic & Top Finish - Struttura E-200 Determinazione del grado di assorbimento acustico secondo EN ISO 354
M 10 0960/18 Page 2	StoSilent Direct - StoSilent Board MW 100, 66 mm - StoSilent Decor (giunti visibili) - Struttura E-200 Determinazione del grado di assorbimento acustico secondo EN ISO 354
M 10 0960/18 Page 3	StoSilent Direct - StoSilent Board MW 100, 46 mm - StoSilent Top Basic & Top Finish - Struttura E-200 Determinazione del grado di assorbimento acustico secondo EN ISO 354
M 10 0960/18 Page 4	StoSilent Direct - StoSilent Board MW 100, 46 mm - StoSilent Decor (giunti visibili) - Strutture E-200 Determinazione del grado di assorbimento acustico secondo EN ISO 354
M 10 0960/18 Page 5	StoSilent Direct - StoSilent Board MW 100, 66 mm - StoSilent Top Basic & Top Finish - Struttura tipo A Determinazione del grado di assorbimento acustico secondo EN ISO 354
M 10 0960/18 Page 6	StoSilent Direct - StoSilent Board MW 100, 66 mm - StoSilent Decor (giunti visibili) - Struttura tipo A Determinazione del grado di assorbimento acustico secondo EN ISO 354
M 10 0960/18 Page 7	StoSilent Direct - StoSilent Board MW 100, 46 mm - StoSilent Top Basic & Top Finish - Struttura tipo A Determinazione del grado di assorbimento acustico secondo EN ISO 354
M 10 0960/18 Page 8	StoSilent Direct - StoSilent Board MW 100, 46 mm - StoSilent Decor (giunti visibili) - Struttura tipo A Determinazione del grado di assorbimento acustico secondo EN ISO 354
M 10 0960/18 Page 9	StoSilent Direct - StoSilent Board MW 100, 66 mm + ripristino - StoSilent Decor - Struttura tipo A Determinazione del grado di assorbimento acustico secondo EN ISO 354

Scheda tecnica

StoSilent Board MW 100

M 10 0960/18 Page 10	StoSilent Direct - StoSilent Board MW 100, 46 mm + ripristino - StoSilent Decor - Struttura tipo A Determinazione del grado di assorbimento acustico secondo EN ISO 354
M 10 0960/24 Page 1	StoSilent Direct - StoSilent Board MW 100, 36 mm - senza rivestimento di finitura (giunti visibili) - struttura E-200 Determinazione del grado di assorbimento acustico secondo EN ISO 354
M 10 0960/24 Page 2	StoSilent Direct - StoSilent Board MW 100, 36 mm - StoSilent Decor (giunti visibili) - struttura E-200 Determinazione del grado di assorbimento acustico secondo EN ISO 354
M 10 0960/24 Page 3	StoSilent Direct - StoSilent Board MW 100, 36 mm - StoSilent Top Basic & Top Finish - struttura E-200 Determinazione del grado di assorbimento acustico secondo EN ISO 354
M 10 0960/24 Page 4	StoSilent Direct - StoSilent Board MW 100, 36 mm - StoSilent Top Basic & Top Basic bianco - struttura E-200 Determinazione del grado di assorbimento acustico secondo EN ISO 354
M 10 0960/24 Page 5	StoSilent Direct - StoSilent Board MW 100, 36 mm - StoSilent Decor (giunti visibili) - struttura tipo A Determinazione del grado di assorbimento acustico secondo EN ISO 354
M 10 0960/24 Page 6	StoSilent Direct - StoSilent Board MW 100, 36 mm - StoSilent Top Basic & Top Finish - struttura tipo A Determinazione del grado di assorbimento acustico secondo EN ISO 354
M 10 0960/24 Page 8	StoSilent Direct - StoSilent Board MW 100, 36 mm - StoSilent Top Basic & Top Basic bianco - struttura tipo A Determinazione del grado di assorbimento acustico secondo EN ISO 354
M 10 0960/24 Page 9	StoSilent Direct - StoSilent Board MW 100, 36 mm - senza rivestimento di finitura (giunti visibili) - struttura tipo A Determinazione del grado di assorbimento acustico secondo EN ISO 354
M 10 0960/27 Page 3	StoSilent Direct - StoSilent Board MW 100, 36 mm - StoSilent Top Basic bianco - composizione tipo A Determinazione del grado di assorbimento acustico secondo EN ISO 354
M 10 0960/27 Page 6	StoSilent Direct - StoSilent Board MW 100, 36 mm - StoSilent Top Basic bianco - composizione E-200 Determinazione del grado di assorbimento acustico secondo EN ISO 354
M 10 0960/30 Page 2	StoSilent Direct - StoSilent Board MW 100, StoSilent Miral AP - composizione tipo A Determinazione del grado di assorbimento acustico secondo EN ISO 354

Scheda tecnica

StoSilent Board MW 100

Marcatura

Gruppo di prodotti Pannello acustico

Sicurezza Rispettare la scheda di sicurezza!

Indicazioni particolari

Le informazioni o i dati in questa scheda tecnica servono per la garanzia dello scopo d'impiego usuale o dell'idoneità di utilizzo e si basano sulle nostre conoscenze ed esperienze. Non esonerano tuttavia l'utente dalla verifica autonoma dell'idoneità e dell'utilizzo. Le applicazioni che non vengono menzionate espressamente in questa scheda tecnica possono aver luogo solo dopo un colloquio. Senza consenso avvengono a proprio rischio. Ciò vale in particolar modo per le combinazioni con altri prodotti.

Con la pubblicazione di una nuova scheda tecnica ogni scheda tecnica precedente perde la propria validità. La nuova versione può essere richiesta in internet.

Sto Italia Srl
Via G. Di Vittorio 1/3
I - 50053 Empoli (FI)
Telefono: 05 71-94 701
Telefax: 05 71-94 67 18
info.it@sto.com
www.stoitalia.it