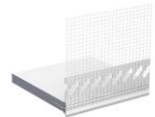


Scheda tecnica

StoElement Pronto S-100

Elemento per architravi in XPS con profilo di bordo e rete in fibra di vetro



Caratteristica

Applicazione

- per esterni
- per l'isolamento di spallette delle finestre incassate o a filo con la muratura
- lunghezza di installazione: max. 3,00 m (senza giunti)
- utilizzabile in StoTherm Classic® e StoTherm Vario su lastre isolanti Sto-Dämmplatte Top32, Sto-Polystyrol-Hartschaumplatte PS15SE 034 oppure Sto-EPS Dämmplatte Polar II con uno spessore massimo del sistema EWIS di 20 cm

Proprietà

- Valore nominale della conducibilità termica λ : 0,030 W/(m*K)
- con rivestimento in vello in fibra di vetro rivestito (al posto dell'intonaco di fondo)
- con gocciolatoio e rete in fibra di vetro integrati
- gocciolatoio in due varianti (diritto o a gomito)

Formato

- larghezza: 5 - 50 cm
- lunghezza: fino a 300 cm
- spessore lastra: 1,25 cm, 2,0 cm o 3,0 cm

Aspetto

- strutturato fine

Particolarità/indicazioni

- per il raccordo ai telai di finestre e porte utilizzare Sto-Anschlussprofil Pronto 3D
- rivestire con un intonaco di finitura organico o a base silossanica o una pittura per facciate
- Indice di rifrazione ≥ 20
- reazione al fuoco secondo DIN EN 13501-1 Classe E

Dati tecnici

Critero	Norma / disposizione di prova	Valore/ Unità	Indicazioni
Coefficiente di resistenza alla diffusione del vapore acqueo μ	EN ISO 10456	150	
Valore di misura conduzione del calore λ		0,030 W/(m*K)	Vale per materiale isolante
Peso specifico reale		33 Kg/m ³	

Scheda tecnica

StoElement Pronto S-100

I dati riportati si riferiscono a valori medi. In ragione dell'utilizzo di materie prime nei nostri prodotti, i valori indicati in riferimento ad un'unica fornitura possono variare leggermente senza ridurre l'idoneità del prodotto.

Supporto

Requisiti

Il supporto deve essere solido, planare, asciutto, idoneo all'incollaggio e privo di grasso e polvere. Verificare se i rivestimenti eventualmente presenti sono compatibili con il collante nel tempo.

Preparazioni

Consentire un sufficiente indurimento dell'incollaggio dei pannelli isolanti delle facciate in base alla scheda tecnica del collante utilizzato.

Lavorazione

Temperatura di lavorazione

Temperatura del supporto e di lavorazione:
Temperatura minima: +5 °C
Temperatura massima: +35 °C

Lavorazione

Applicare gli elementi dell'intradosso laterali (ad es. StoElement L-100) secondo la scheda tecnica.

Montare l'elemento per architravi tra gli elementi verticali.

Event. tagliare a misura gli elementi per architrave.

Scaffire e rompere gli elementi per architravi con Sto-Plattenschneider Pronto (solo per spessori pannello di 1,25 cm e 2 cm) o tagliare a misura con un taglierino.

Levigare fino a rendere piani i bordi di taglio dell'elemento per architravi. Note: Un bordo di taglio piano è fondamentale per assicurare un collegamento impermeabile alla pioggia battente tra elemento per spallette e profilo di raccordo.

Raccomandazione: Levigare i bordi laterali dell'elemento dell'architrave in modo leggermente obliquo, così che nella parte anteriore il giunto visibile sia piccolo, ma dietro l'elemento vi sia spazio sufficiente per il collante.

Montare Sto-Anschlussprofil Pronto 3D sul telaio della finestra secondo la scheda tecnica. Applicare sulla parte interna del profilo di collegamento StoColl Fix o StoSeal F 100. Il collante deve essere applicato vicino al bordo interno del profilo. Nella zona dei giunti fra lastre (zona d'angolo) applicare StoSeal F 100 su entrambi gli elementi per spallette. Applicare il collante o Sto-Turbofix sul retro dell'elemento per architrave tagliato a misura. Garantire una superficie di contatto del collante di almeno il 40 % e una buona adesione dei bordi. Inserire l'elemento per spallette nel profilo di collegamento in modo che aderisca bene al collante di montaggio (StoColl Fix oppure StoSeal F 100). Allineare l'elemento per architravi ad angolo retto al telaio della finestra e incollare a filo sul supporto.

Se viene utilizzato Sto-Turbofix come collante, fissare temporaneamente sulle lastre isolanti le strisce di rete integrate, ad es. con l'ausilio di chiodini.

In caso di finestre larghe, stabilizzare ulteriormente (puntellare) l'elemento per architrave

Scheda tecnica

StoElement Pronto S-100

Nelle zone angolari superiori, incollare i due giunti tra l'intradosso e l'elemento dell'architrave con StoSeal F 100 o conStoColl Fix su tutta la superficie.

Far asciugare sufficientemente il collante degli elementi per spallette ed architrave. Rimuovere il montante verticale (b) di Sto-Anschlussprofil Pronto 3D secondo la scheda tecnica.

Armare la superficie della facciata e allettare le strisce di rete degli elementi per spallette. Condurre la rete posata sulla superficie fino al bordo arretrato del profilo in PVC integrato.

Lasciar indurire lo strato di armatura. Rivestire gli elementi per spallette ed architravi nonché la facciata con un intonaco di finitura o una pittura per facciate.

Indicazioni, consigli, speciali, altro

Il materiale isolante (XPS) non contiene HBCD.

Per spessori del sistema di isolamento termico ETICS superiori a 20 cm, utilizzare StoElement Pronto S-300 (in lana minerale).

Fornire

Tonalità bianco

Stoccaggio

Condizioni di stoccaggio Stoccare all'asciutto ed in piano. Proteggere dall'irraggiamento solare diretto. Non coprire con materiali di copertura scuri o trasparenti.

Marcatura

Gruppo di prodotti Sistemi di isolamento termico per facciate - Prodotti complementari

Sicurezza

Il prodotto è un manufatto. Non è necessaria la realizzazione di una scheda di sicurezza secondo l'ordinanza REACH n. 1907/2006, appendice II. Ulteriori informazioni sono disponibili su www.sto.de alla voce Service & Tools / REACH-Verordnung.

Indicazioni particolari

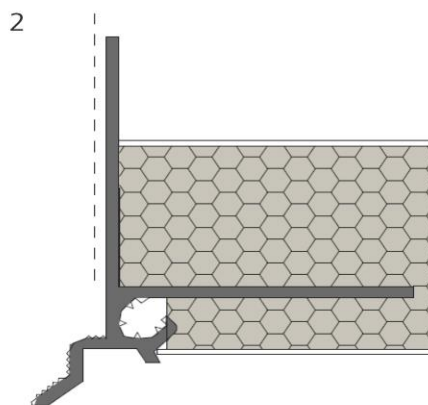
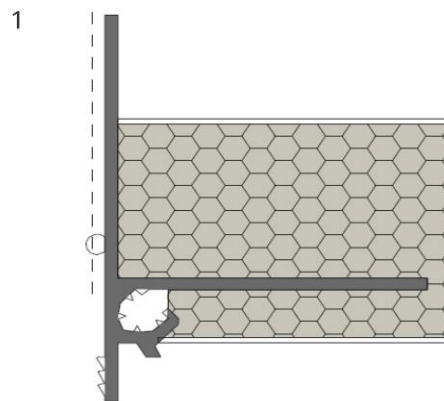
Le informazioni o i dati in questa scheda tecnica servono per la garanzia dello scopo d'impiego usuale o dell'idoneità di utilizzo e si basano sulle nostre conoscenze ed esperienze. Non esonerano tuttavia l'utente dalla verifica autonoma dell'idoneità e dell'utilizzo. Le applicazioni che non vengono menzionate espressamente in questa scheda tecnica possono aver luogo solo dopo un colloquio. Senza consenso avvengono a proprio rischio. Ciò

Scheda tecnica

StoElement Pronto S-100

vale in particolar modo per le combinazioni con altri prodotti.

Con la pubblicazione di una nuova scheda tecnica ogni scheda tecnica precedente perde la propria validità. La nuova versione può essere richiesta in internet.



- 1) gocciolatoio dritto
- 2) gocciolatoio a gomito

Sto Italia Srl
Via G. Di Vittorio 1/3
I - 50053 Empoli (FI)
Telefono: 05 71-94 701
Telefax: 05 71-94 67 18
info.it@sto.com

Scheda tecnica

StoElement Pronto S-100

www.stoitalia.it