

## Scheda tecnica

# StoBrick liscio universale

Clinker per sistema di isolamento di facciata Sto



### Caratteristica

#### Applicazione

- per esterni
- come rivestimento per facciate su sistemi di isolamento termico per facciate, sistemi di facciate ventilate e supporti massicci

#### Proprietà

- resistente al gelo secondo EN ISO 10545-12
- Produzione secondo DIN EN 14411
- Raggio dei pori  $> 0,2 \mu\text{m}$
- Volume dei pori  $\geq 20 \text{ mm}^3/\text{g}$
- Assorbimento di acqua fino al 6 %

#### Formato

- Clinker: formato normale (NF 240 x 71 x 11 mm) circa 48 pz./m<sup>2</sup>
- Profilo angolare: formato normale (NFWR 240/115 x 71 x 11 mm) circa 12 pz./m
- ulteriori formati su richiesta

#### Aspetto

- superficie: liscia come la cellulosa, microscopicamente ruvida, uniforme, precisa
- Bordo: uniforme, leggermente arrotondata su tutti i lati, senza sbavature
- Grado di lucentezza: opaco/semiopaco

### Dati tecnici

Critério	Norma / disposizione di prova	Valore/ Unità	Indicazioni
Massimo con raggio dei pori $r_p$		$> 0,2 \mu\text{m}$	Mercurio-intrusione secondo DIN 66133
Volume dei pori $V_p$		$\geq 20 \text{ mm}^3/\text{g}$	Mercurio-intrusione secondo DIN 66133

I dati riportati si riferiscono a valori medi. In ragione dell'utilizzo di materie prime nei nostri prodotti, i valori indicati in riferimento ad un'unica fornitura possono variare leggermente senza ridurre l'idoneità del prodotto.

## Scheda tecnica

# StoBrick liscio universale

### Supporto

#### Requisiti

Il supporto deve essere solido, asciutto, pulito, portante e privo di efflorescenze ed agenti distaccanti.

Non può essere utilizzato alcun intonaco di fondo alleggerito.  
Le lastre isolanti devono avere una superficie di incollaggio di almeno il 60 %.  
La tassellatura avviene attraverso la rete.

### Lavorazione

#### Lavorazione

Larghezza giunti 10 mm - 12 mm, in sistemi di isolamento termico per facciate con materiale isolante EPS possibile anche senza giunti,

Incollaggio con metodo Floating-Buttering mediante StoColl KM, riempimento con StoColl FM-K o StoColl FM-S o StoColl FM-E

#### Indicazioni, consigli, speciali, altro

La quantità completa che è necessaria per un progetto di costruzione, deve essere indicata in un solo ordine una sola volta per ridurre le differenze di partita.

Per ottenere un gioco di colori armonico, effettuare una buona miscelazione della posa dei klinker/mattonelle (se possibile, mischiare tra loro i klinker/le mattonelle di 5 bancali). Questo vale anche per varietà con colore unico.

Le istruzioni di lavorazione, le panoramiche dell'assortimento, le omologazioni nazionali o internazionali devono essere assolutamente osservate.

### Fornire

#### Tonalità

monocromo  
vedere la gamma StoBrick

### Stoccaggio

#### Condizioni di stoccaggio

Stoccare all'asciutto.

#### Durata di stoccaggio

Se sigillato, può essere conservato per un tempo illimitato.

### Marcatura

#### Sicurezza

Il presente prodotto è un manufatto. Non è necessaria la realizzazione di una scheda di sicurezza secondo l'ordinanza REACH (CE) n. 1907/2006, appendice II. Ulteriori informazioni sono disponibili su [www.sto.de](http://www.sto.de) alla voce Fachhandwerker / REACH.

## Scheda tecnica

---

# StoBrick liscio universale

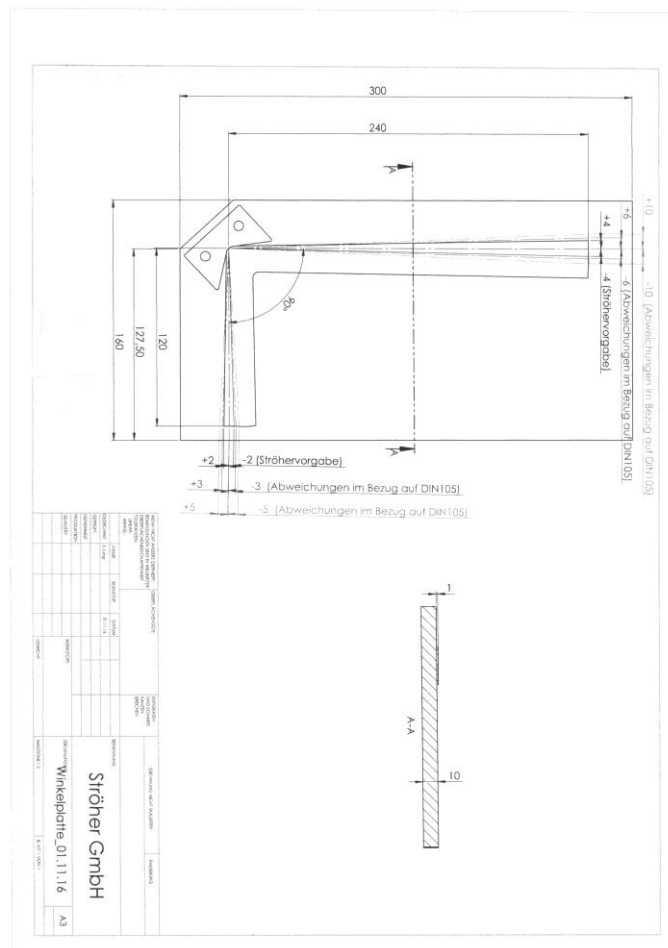
### Indicazioni particolari

Le informazioni o i dati in questa scheda tecnica servono per la garanzia dello scopo d'impiego usuale o dell'idoneità di utilizzo e si basano sulle nostre conoscenze ed esperienze. Non esonerano tuttavia l'utente dalla verifica autonoma dell'idoneità e dell'utilizzo. Le applicazioni che non vengono menzionate espressamente in questa scheda tecnica possono aver luogo solo dopo un colloquio. Senza consenso avvengono a proprio rischio. Ciò vale in particolar modo per le combinazioni con altri prodotti.

Con la pubblicazione di una nuova scheda tecnica ogni scheda tecnica precedente perde la propria validità. La nuova versione può essere richiesta in internet.

# Scheda tecnica

## StoBrick liscio universale



Tolleranze mattoncini angolari

Sto Italia Srl  
 Via G. Di Vittorio 1/3  
 I - 50053 Empoli (FI)  
 Telefono: 05 71-94 701  
 Telefax: 05 71-94 67 18  
 info.it@sto.com  
 www.stoitalia.it