


# Programma Formativo Sto

Facciate e Interni 

Corsi specifici per  
tutti i nostri  
partner





# I Corsi formativi

Sto fornisce Formazione attraverso Scuole di Posa e Corsi di applicazione organizzati ogni anno presso la nostra Sede di Cortaccia (BZ) e rivolti esclusivamente ai partner applicatori.

E' possibile valutare insieme ai nostri Consulenti Tecnici-Commerciali la possibilità di effettuare Corsi specifici presso le Sedi dei nostri partner, previo una valutazione di idoneità degli spazi e della logistica necessaria allo svolgimento dei Corsi stessi.

**Dalla teoria, alla sperimentazione, alla pratica,** intervallato da momenti di **verifica** e sempre in continuo **aggiornamento**.



# Corso di 1° Livello

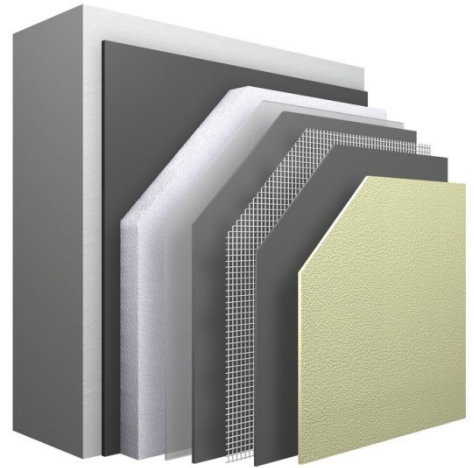
## Sistemi di isolamento termico a cappotto



### Scopo:

Corso propedeutico all'esame di "Installatore Base" in accordo con la Norma UNI/TR 11715 e 11716:2018 che definisce, per la prima volta in Italia, i requisiti dei posatori di sistemi di isolamento termico a cappotto.

Il presente Corso nasce con l'obiettivo di fornire linee guida e nozioni tecniche di base, partendo da una corretta analisi dello stato di fatto del supporto, sul quale s'intende installare il sistema ETICS, proseguendo con una overview dei sistemi Sto e un'analisi dei dettagli tecnici per un'esecuzione a regola d'arte del sistema di isolamento termico di facciata.



### Programma:

#### 1° Giorno

##### 14.00-18.00 | Parte teorica in aula

- La Sto - la nostra storia
- L'applicatore esperto - Riferimenti Normativi UNI/Tr 11715 e 11716
- L'isolamento termico - Normativa e detrazioni fiscali
- Il sistema ETICS - Componenti e funzionalità di sistema
- Il sistema e il non sistema - l'importanza della certificazione ETA
- Progettazione e realizzazione di un sistema ETICS
- Progettazione e dettagli costruttivi
- Gli utensili e le fasi principali di posa del sistema ETICS
- Il rivestimento finale di un sistema ETICS - pitture ed elementi decorativi



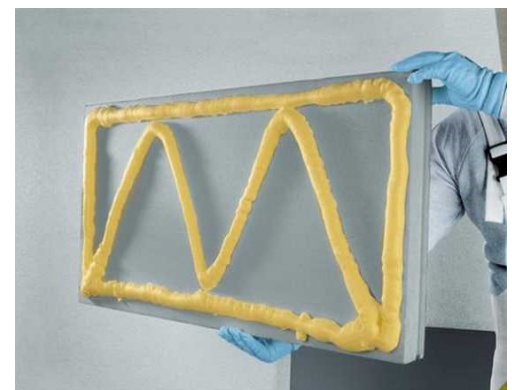
#### 2° Giorno

##### 09.00 - 13.00 | Parte pratica in scuola di posa

- Panoramica dei componenti del sistema
- Fasi di installazione delle lastre isolanti ed accessori

##### 14.00 - 17.00 | Parte pratica in scuola di posa

- Rasatura armata del sistema ETICS
- Operazioni propedeutiche alla finitura del sistema ETICS
- Danni conseguenti ad una errata installazione



### Struttura:

Il Corso verrà effettuato presso la Scuola di posa della Sede di STO Italia in Cortaccia (BZ) sulla Strada del Vino  
Si prevede la possibilità di effettuare il Corso anche presso Scuole Edili o presso le Sedi dei Partners previo verifica di idoneità degli spazi e dei supporti necessari all'effettuazione del Corso



### Partecipanti:

Numero massimo 10-12 persone

# Corso di II° Livello

## Sistemi di isolamento termico a cappotto



### Scopo:

Corso propedeutico all'esame di "Installatore Caposquadra" in accordo con la Norma UNI/TR 11715 e 11716:2018 che definisce, per la prima volta in Italia, i requisiti dei posatori di sistemi di isolamento termico a cappotto.

Il presente corso nasce con l'obiettivo di fornire linee guida e nozioni tecniche avanzate, in accordo con la Normativa vigente, partendo da una corretta analisi del progetto, proseguendo con una overview dei sistemi Sto e un'analisi dei metodi di verifica del Sistema di isolamento termico applicato in conformità ai dettagli tecnici prestabiliti.



### Programma:

#### 1° Giorno

##### 14.00-18.00 | Parte teorica in aula

- La Sto - la nostra storia
- L'applicatore esperto - Riferimenti Normativi UNI/Tr 11715 e 11716
- L'isolamento termico - Normativa e detrazioni fiscali
- Il sistema ETICS - Componenti e funzionalità di sistema
- Il sistema - l'importanza della certificazione ETA
- Lettura e corretta interpretazione dei dati riportati nell'ETA
- Progettazione e dettagli costruttivi
- Errori di progettazione ed esecuzione
- Panoramica dei sistemi ETICS, la giusta soluzione per ogni esigenza



#### 2° Giorno

##### 09.00 - 13.00 | Parte pratica in scuola di posa

- Valutazione idoneità attrezzature e DPI
- Preparazione della postazione di lavoro
- Corretta Valutazione e preparazione del supporto
- Valutazione corretta installazione del sistema ETICS

##### 14.00 - 17.00 | Parte pratica in scuola di posa

- Sistemi ETICS avanzati – approfondimento tecnico
- Sistema Ceramico – Sto Therm Cladding
- Raddoppio del sistema



### Struttura:

Il Corso verrà effettuato presso la Scuola di posa della Sede di STO Italia in Cortaccia (BZ) sulla Strada del Vino  
Si prevede la possibilità di effettuare il Corso anche presso Scuole Edili o presso le Sedi dei Partners previo verifica di idoneità degli spazi e dei supporti necessari all'effettuazione del Corso



### Partecipanti:

Numero massimo 10-12 persone

## Corso di Sistemi avanzati

### Il Sistema meccanico di isolamento termico Sto-Rotofix plus



#### Scopo:

Il presente Corso nasce con l'obiettivo di formare tecnici ed applicatori sulla progettazione e l'utilizzo del Sistema di fissaggio con tassello elicoidale Sto-Rotofix plus necessario su supporti non portanti e non idonei al fissaggio tradizionale (colla + tassello) di un sistema di isolamento termico di facciata

L'Attestato di frequenza che verrà rilasciato certificherà le competenze acquisite sull'applicazione del Sistema meccanico Sto-Rotofix Plus



Sto-Rotofix plus – mit Abstand die beste Lösung.



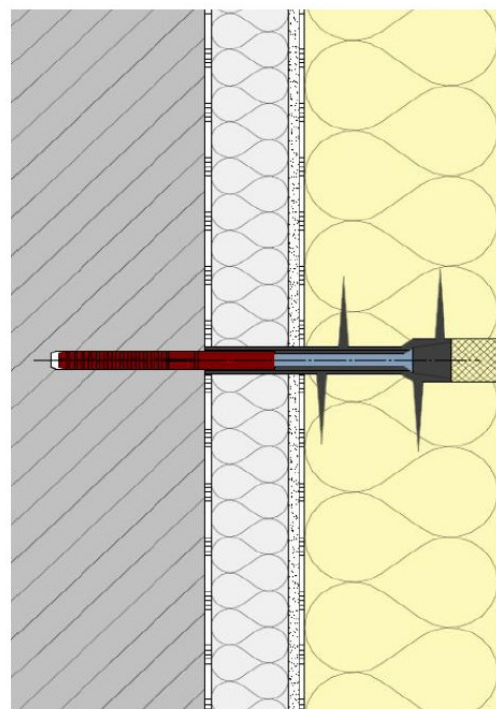
#### Programma:

##### 09.00-11.00 | Parte teorica in aula

- Inquadramento delle problematiche del supporto
- Scelta del sistema idoneo – Sistema solo fissato meccanicamente
- Panoramica del sistema Rotofix: Composizione, Funzionamento, Caratteristiche prestazionali dei vari componenti, Caratteristiche prestazionali, Limiti.
- Fasi preliminari al montaggio: Sopralluogo (con chi? Che cosa valutare?), Predisposizione del cantiere, Approvvigionamento del materiale in cantiere, Prime fasi di montaggio delle lastre
- Dettagli di realizzazione: Nodo finestra, Raccordo con altri sistemi, Partenza
- Valorizzazione economica del sistema Rotofix
- Esempi di realizzazione

##### 12.00 - 17.00 | Parte pratica in scuola di posa

- Predisposizione attrezzature
- Predisposizione materiali e componenti necessari al montaggio
- Analisi del supporto
- Montaggio delle lastre
- Regolazione della planarità delle lastre
- Realizzazione nodi: Finestra, Partenza con profilo di partenza
- Predisposizione delle fasce di lana di roccia
- Preparazione della superficie per la successiva fase di rasatura armata
- Installazione accessori
- Rasatura armata



#### Struttura:

Il Corso verrà effettuato presso la Scuola di posa della Sede di STO Italia in Cortaccia (BZ) sulla Strada del Vino



#### Partecipanti:

Numero massimo 10-12 persone

# Corso Progettisti Norma UNI 11715/11716

## Sistemi di isolamento termico a cappotto



### Scopo:

A Giugno 2018 sono state pubblicate le Norme UNI/Tr 11715 e 11716 che definiscono, per la prima volta in Italia, le regole per una corretta progettazione ed installazione di un sistema ETICS e i requisiti dei posatori di sistemi di isolamento termico a cappotto. Il presente corso nasce con l'obiettivo di fornire a Progettisti, Direttori dei Lavori, Responsabili di Cantiere, linee guida e nozioni tecniche che, li supportino nella definizione dei dettagli tecnici per una corretta progettazione e nella verifica in fase di esecuzione della regola d'arte di un sistema di isolamento termico di facciata applicato.



### Programma:

#### Giornata intera

#### 09.00-13.00 | Parte teorica in aula

- La Sto - la nostra storia
- Riferimenti Normativi UNI/Tr 11715 e 11716
- L'isolamento termico - Normativa e detrazioni fiscali
- Il sistema ETICS - Componenti e funzionalità del sistema
- L'importanza della certificazione ETA
- Lettura e corretta interpretazione dei dati riportati nell'ETA
- Progettazione e dettagli costruttivi

#### 14:00 - 17:00 | Parte teorica in aula

- Errori di progettazione ed esecuzione
- Strumenti a disposizione del progettista (Check list, assistenza tecnica Sto)
- Panoramica dei sistemi ETICS, la giusta soluzione per ogni esigenza
- Gli utensili e le fasi principali di posa del sistema ETICS
- Il rivestimento finale di un sistema ETICS - pitture funzionali ed elementi decorativi



### Struttura:

Il Corso verrà effettuato presso la Scuola di posa della Sede di STO Italia in Cortaccia (BZ) sulla Strada del Vino  
Si prevede la possibilità di effettuare il Corso anche presso Scuole Edili o presso le Sedi dei Partners



### Partecipanti:

Numero massimo 25 persone

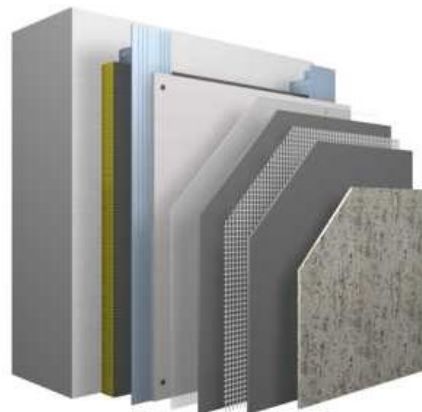
## Corso Base

### Sistemi di facciata ventilata



#### Scopo:

Corso propedeutico a fornire nozioni tecniche di base sulle applicazioni di Sistemi di rivestimento di facciate ventilate. Partendo da una corretta analisi dello stato di fatto del supporto sul quale s'intende installare il sistema StoVentec, e proseguendo con una overview dei sistemi Sto, si effettueranno alcune analisi dei dettagli tecnici più importanti per una esecuzione a regola d'arte del Sistema di isolamento termico di facciata



#### Programma:

##### 1° Giorno

##### 14.00-18.00 | Parte teorica in aula

- La nostra storia - Sto
- Panoramica dei sistemi
- Approfondimenti su StoVentec R
- Fondamenti di sottostruttura
- Dettagli costruttivi
- Utensili
- Finiture StoVentec Signature

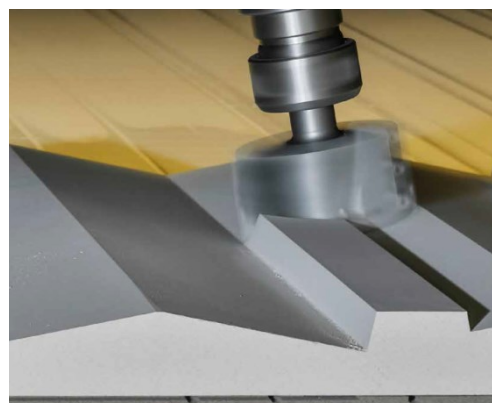
##### 2° Giorno

##### 09.00 - 13.00 | Parte pratica in scuola di posa

- Lettura dettagli tecnici
- Valutazione idoneità attrezzature e DPI
- Preparazione della postazione di lavoro
- Corretta Valutazione e preparazione del supporto
- Esecuzione di una porzione di rivestimento in Sto Ventec R

##### 14.00 - 17.00 | Parte pratica in scuola di posa

- Applicazione del ciclo di rasatura su lastra porta-intonaco
- Esempio applicativo di una finitura di Design



#### Struttura:

Il Corso verrà effettuato presso Scuole Edili o presso le Sedi dei Partners previo verifica di idoneità degli spazi e dei supporti necessari all'effettuazione del Corso



#### Partecipanti:

Numero massimo 6-8 persone

## Corso Texture e Finiture di Design

### Sistemi di isolamento termico a cappotto e di facciata ventilata



#### Scopo:

Colore e materia, l'intonaco nella storia, l'intonaco in architettura e texture creative illustrate dal Responsabile Sto Design Antonio Romano.

**Durante il Corso, ogni partecipante avrà modo di realizzare differenti Texture su supporti in formato A2 che rimarranno in suo possesso**



#### Programma:

##### 1° Giorno

##### 17.00-18.30 | Accoglienza

- Accoglienza presso la sede Sto Italia di Cortaccia (BZ) e visita della Sala Campioni

##### 2° Giorno

##### 08.30-12.30 | Parte teorica e pratica in scuola di posa

- Brevi cenni storici sull'origine degli intonaci.
- Categorie di intonaci e loro caratteristiche in riferimento alla tipologia di legante e pigmento.
- Tecniche applicative storiche

##### 13.30-16.30 | Parte teorica e pratica in scuola di posa

- Tecniche applicative moderne
- Conoscenza e approfondimento delle tecniche applicative in finiture di design su sistemi di isolamento per facciate ed interni.



#### Struttura:

Il Corso verrà effettuato presso la Scuola di posa della Sede di STO Italia in Cortaccia (BZ) sulla Strada del Vino



**Antonio Romano**

Responsabile del reparto StoDesign



#### Partecipanti:

Numero massimo 10-12 persone

# L'Attestato

Con la partecipazione al Corso di I livello - Sistemi di Isolamento termico a cappotto ogni partecipante riceverà assieme al Certificato Sto anche l'attestato di partecipazione Cortexa.

Si specifica che il Corso "Posa Facciata Ventilata" è riservato a business partner selezionati.

Per i Corsi "Il Livello - Sistemi di Isolamento termico a cappotto" e "Texture e Finiture di Design", che forniscono competenze tecniche specifiche, ogni partecipante riceverà il Certificato Sto, che attesterà il conseguimento della qualifica di applicatore specializzato Sto in riferimento al Corso frequentato.

# Quote di iscrizione

## Tutti i corsi di applicazione

**(Corso I Livello, Corso II Livello, Corso di Sistemi Avanzati, Corso Texture e Finiture di Design):**

Costo: 183,00 € (150,00 € + IVA 22 %)

Tutti i pasti sono offerti da Sto Italia (è **escluso** il pernottamento e tutto quanto non espressamente indicato).

## Corso progettisti norma UNI

Costo: 122,00 € (100,00 € + IVA 22 %)

Tutti i pasti sono offerti da Sto Italia (è **escluso** il pernottamento e tutto quanto non espressamente indicato).

## Corso Sistemi Fonoassorbenti

Costo: 244,00 € (200,00 € + IVA 22 %)

Tutti i pasti sono offerti da Sto Italia (è **escluso** il pernottamento e tutto quanto non espressamente indicato).

## Corso Facciata Ventilata

Costo: 244,00 € (200,00 € + IVA 22%)

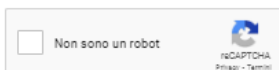
Tutti i pasti sono offerti da Sto Italia (è **escluso** il pernottamento e tutto quanto non espressamente indicato).

# Modulo di iscrizione

Per poter partecipare ai Corsi di Formazione organizzati da STO è necessario contattare il Consulente Tecnico-Commerciale di zona per concordare tempi, modalità e costi, e successivamente procedere all'iscrizione tramite il nostro sito web al seguente link <https://www.stoitalia.it/s/servizi-e-strumenti/formazione-specialistica/scuole-di-posa> scorrendo fino alla fine della pagina web.

Per maggiori informazioni, contattare il Training Center di Sto Italia all'indirizzo: [formazione@sto.com](mailto:formazione@sto.com)

Titolo * <input type="radio"/> Sig. <input type="radio"/> Sig.ra	Scegli il corso * <input type="text"/>
Nome * <input type="text"/>	Seleziona la data del corso * <input type="text"/>
Cognome * <input type="text"/>	Numero dei partecipanti * <input type="text"/>
Professione / Ruolo * <input type="text"/>	Nomi dei partecipanti * <input type="text"/>
Codice fiscale * <input type="text"/>	Contatto Sto * <input type="text"/>
P.IVA * <input type="text"/>	Per favore indica il consulente tecnico-commerciale Sto di riferimento. In caso non si conosca la risposta, indicare "In attesa".
Società * <input type="text"/>	Note <input type="text"/>
Codice Univoco SDI * <input type="text"/>	
Attività prevalente * <input type="text"/>	
Indirizzo (via e civico) * <input type="text"/>	
CAP * <input type="text"/>	Consenso <input type="checkbox"/> Presto il consenso al trattamento dei miei dati per l'invio di comunicazioni commerciali e di marketing da parte di Sto Italia S.r.l. a mezzo email e posta ordinaria
Città * <input type="text"/>	Desidero iscrivermi alla newsletter <input type="checkbox"/> StoNews – Eventi & Novità <input type="checkbox"/> in[ark] room – Progetti & Design
Provincia * <input type="text"/>	Consenso <input type="checkbox"/> Vorrei ricevere da Sto informazioni in base alle mie preferenze. Sto può valutare i miei dati di utilizzo a questo scopo. Sono consapevole di poter revocare il mio consenso in qualsiasi momento.
Telefono / Cellulare * <input type="text"/>	
Fax <input type="text"/>	
Email * <input type="text"/>	



Invia

### Sede centrale

#### Sto Italia Srl

Via G. Di Vittorio 1/3  
50053 Empoli (FI)  
Tel. +39 0571 94 70 1  
Fax +39 0571 94 67 18  
[info.it@sto.com](mailto:info.it@sto.com)  
[www.stoitalia.it](http://www.stoitalia.it)

### Punto vendita Bolzano

Etschweg/  
Via dell'Adige, 2/3  
39040 Kurtatsch /  
Cortaccia (BZ)  
Tel. +39 0471 80 90 05  
Fax +39 0471 81 82 38  
[info.bozen@sto.com](mailto:info.bozen@sto.com)

### Punto Vendita L'Aquila

Via Rocco Carabba, 37  
z.i. Le Pile L'Aquila  
Tel. +39 0862 31 47 63  
[info.laquila@sto.com](mailto:info.laquila@sto.com)

### Uffici Milano

Via Piemonte, 23/C  
20098 San Giuliano  
Milanese (MI)  
Tel. +39 0571 94 70 1  
Fax +39 02 86 87 51 21  
[info.milano@sto.com](mailto:info.milano@sto.com)

