



Sto Italia | Facciata
Fassade

La pittura per facciata con
Lotus-Effect®
Die Fassadenfarbe mit
Lotus-Effect®
Lotusan



Lotusan: Modellato sulla natura. *Nach dem Vorbild der Natur.*

Scoperto sulle foglie di loto, il **Lotus-Effect®** è stato riprodotto per Lotusan.

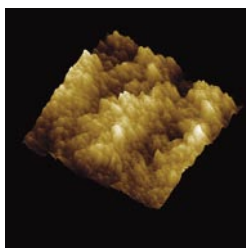
An der Lotuspflanze entdeckt und auf die Fassadenfarbe Lotusan übertragen.

Le particelle di sporco non si attaccano alle foglie della pianta del loto ma semplicemente rotolano via trascinate dalle gocce d'acqua piovana. La pittura per esterni Lotusan possiede una superficie altamente idrorepellente simile a quella della foglia di loto. La microstruttura della superficie, realizzata appunto sul modello delle foglie del loto, minimizza la superficie di contatto per acqua e sporco. Lotusan offre avanzate proprietà di idrofobizzazione.

Lotus-Effect®: la sporcizia scivola via dalla superficie insieme alle gocce di pioggia e le facciate restano belle ed asciutte. L'effetto di Lotusan risulta evidente sui lati dell'edificio particolarmente esposti alle intemperie.

An den Blättern der Lotuspflanze können Schmutzpartikel nicht anhaften und werden von den abperlenden Regentropfen einfach mitgerissen. Die Fassadenfarbe Lotusan besitzt wie das Lotusblatt eine hoch wasserabweisende Oberfläche. Weil ihre der Lotuspflanze nachentwickelte Mikrostruktur die Kontaktfläche für Wasser und Schmutz minimiert. Hinzu kommt eine gesteigerte Hydrophobie der Oberfläche.

Lotus-Effect®: *Schmutz perlt mit Wasser einfach ab. Die Fassade bleibt trocken und schön. Auch an besonders belasteten Wetterseiten.*

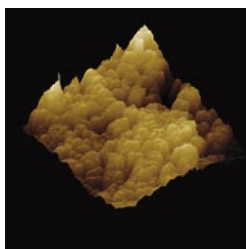


La microstruttura di una foglia di loto ingrandita 7.000 volte:

L'immagine registrata dal microscopio elettronico evidenzia la finissima struttura superficiale che riduce in modo ottimale la zona di contatto per l'acqua e la sporcizia. Grazie all'idrofobizzazione aggiuntiva della superficie l'acqua piovana scivola via subito, trascinando con sé le particelle di sporco depositate sulla foglia.

Die Mikrostruktur eines Lotusblattes bei 7.000-facher Vergrößerung:

Die Aufnahme mit dem Nanoskop zeigt die extrem reduzierte Kontaktfläche für Wasser und Schmutz. Zusammen mit einer starken Oberflächenhydrophobie perlt Wasser sofort ab und reißt die aufliegenden Schmutzpartikel mit.



La microstruttura di Sto Lotusan Color ingrandita 7.000 volte:

La bellezza della bionica: virtualmente identica alla foglia della pianta di loto. Lo sviluppo ingegneristico ha aggiunto ulteriori proprietà idrofobizzanti alla superficie. Sulle facciate protette con Sto Lotusan Color la sporcizia è portata via dall'acqua piovana.

Die Mikrostruktur von Lotusan bei 7.000-facher Vergrößerung:

Bionik vom Feinsten: Fast identisch im Vergleich zum Lotusblatt. Zudem steigerten die Entwicklungs-Ingenieure zusätzlich die Oberflächenhydrophobie. Deshalb perlt bei Lotusan-Fassaden Schmutz mit Wasser sofort ab.



Facciate asciutte e attraenti. *Trockene und schöne Fassaden.*

**La protezione per facciate con un elevato effetto auto-pulente.
*Der Fassadenschutz mit hohem Selbstreinigungseffekt.***

- Elevata azione repellente contro acqua e sporizia subito dopo l'asciugatura* del rivestimento.
- Bassa tendenza all'accumulo della sporizia. Elevato effetto autopulente.
- Protezione ideale, soprattutto per i lati degli edifici particolarmente sollecitati ed esposti alle intemperie.
- Eccellente resistenza alle intemperie e allo sfarinamento. Resistente ai raggi UV.
- Facilità di lavorazione senza tracce in caso di brevi interruzioni.
- Elevata permeabilità al vapore acqueo e alla CO₂.
- Superficie minerale, particolarmente opaca.
- Disponibile bianco ed in molte tonalità secondo StoColor System.
- *Sehr hohe Wasser- und Schmutzabweisung sofort nach dem Aufrocknen der Beschichtung.*
- *Geringe Verschmutzungsneigung, hoher Selbstreinigungseffekt.*
- *Idealer Schutz, vor allem auch für die besonders belasteten Wetterseiten.*
- *Hervorragende Witterungs- und Kreidungsbeständigkeit, UV-stabil.*
- *Leichte Verarbeitung ohne Ansätze.*
- *Hohe CO₂- und Wasserdampfdurchlässigkeit.*
- *Mineralisch matte Oberfläche.*
- *Weiß und getönt in vielen Farbtönen des StoColor Systems.*

* Il tempo di asciugatura secondo DIN EN 1062, parti 2 e 3, ammonta a circa 24 giorni.

Panoramica / im Überblick: Lotusan

	La pittura per facciata con Lotus-Effect® : asciutta e attraente.	Die Fassadenfarbe mit Lotus-Effect® : trocken und schön.
Proprietà <i>Eigenschaften</i>	<ul style="list-style-type: none"> • Estremamente idrorepellente • Elevata resistenza alla sporcizia • Stabilità cromatica non alterata dall'asciugatura • Eccellenti caratteristiche di lavorabilità 	<ul style="list-style-type: none"> • Sehr hohe wasserabweisende Wirkung • Sehr hohe Verschmutzungsresistenz • Gute trocknungsbedingte Farbtstabilität • Sehr gute Verarbeitungseigenschaften
Gamma dei colori <i>Farbtonauswahl</i>	Bianco, colorazione secondo StoColor System	Weiß und begrenzte Farbtstauswahl nach dem StoColor System
Grado di lucentezza <i>Glanzgrad</i>	Opaco	Matt
Consumo per ogni mano <i>Ca.-Verbrauch pro Anstrich</i>	da 0,2 a 0,4 l	0,2 bis 0,4 l
Confezione <i>Lieferform</i>	Secchio da 15 l	15 l Eimer
Applicazione <i>Verarbeitung</i>	Pennello, rullo	Streichbar, rollbar
Supporto <i>Untergrund</i>	Ideale per sottofondi organici e minerali, non indicato per sottofondi a base calce	Geeignet für organischen und anorganischen Untergrund – ungeeignet für Kalkuntergrund

Lotusan G

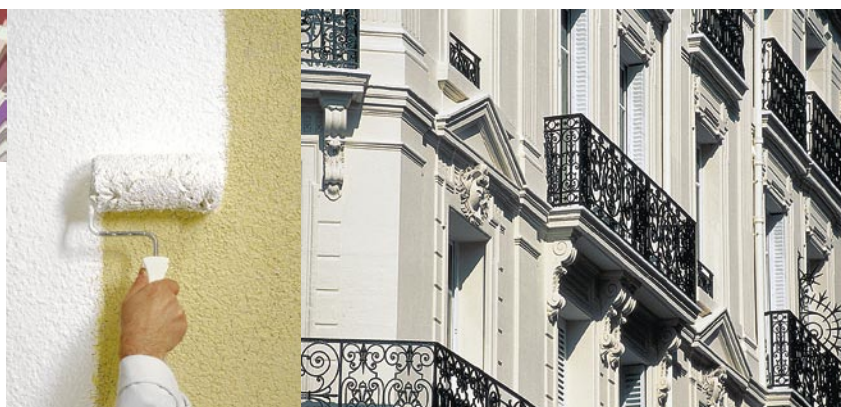
La protezione aggiuntiva. Lotusan G è ideale per superfici particolarmente esposte all'attacco da parte di alghe e funghi.

Lotusan G:

Die fungizid eingestellte Variante. Lotusan G eignet sich besonders für algen- und pilzgefährdete Flächen.



Lotusan è disponibile in molte tonalità secondo StoColor System. *Lotusan ist tönbar in vielen Farbtönen des StoColor Systems.*



Lotusan permette un'applicazione semplice e senza tracce. *Lotusan lässt sich einfach verarbeiten, ohne Ansätze.*

Lotusan – la protezione ideale per le facciate. *Der ideale Schutz für Fassaden.*

Lotusan con / mit Lotus-Effect[®]



Il problema delle pitture per facciata convenzionali:

Con il tempo l'accumulo di sporcizia sulla facciata diventa sempre più evidente. Inoltre, soprattutto sui lati maggiormente esposti alle intemperie, l'umidità e le sostanze contenute nelle impurità creano condizioni di vita ideali per i microrganismi.

Das Problem bei herkömmlichen Fassadenfarben:

Die Verschmutzung der Fassade wird mit der Zeit deutlich sichtbar. Vor allem an Wetterseiten finden Mikroorganismen einen idealen Nährboden durch ausreichende Feuchtigkeit und Nährstoffe aus Schmutzablagerungen.

Il Lotus-Effect[®] sulla facciata:

Le gocce d'acqua e le impurità scivolano via dalla superficie. La facciata resta asciutta mantenendo la sua bellezza.

Der Lotus-Effect[®] an der Fassade:

Wasser und Schmutz perlt sofort ab. Die Fassade bleibt trocken und schön.

Sto Italia srl

Via G. Di Vittorio 1/3

I-50053 Empoli (FI)

Tel. +39 0571 94 701

Fax +39 0571 94 67 18

info.it@stoeu.com

www.stoitalia.it



Qualitätsmanagementsystem

Sto AG, DIN EN ISO 9001, Reg.-Nr. 3651

Umweltmanagementsystem

Sto AG, DIN EN ISO 14001, Reg.-Nr. 3651

Standorte Stürlingen, Donaueschingen, Tollwitz