



Sto AG | **Impressioni**

# La Missione aziendale

Il fondamento su cui si basano i principi guida dell'Azienda

**La conservazione del patrimonio immobiliare** è una preoccupazione costante per i proprietari, gli investitori e gli utenti degli edifici stessi.

Per questo motivo Sto ricerca, produce ed offre soluzioni integrate di prodotti e servizi destinati alla protezione durevole ed al miglioramento funzionale delle pareti, dei solai e dei pavimenti.

L'aspetto tecnico è completato dai servizi di progettazione estetica degli edifici in termini di colore e struttura.

Sto vuole essere il punto di riferimento nella creazione di uno spazio vitale consapevole dell'ambiente e a misura d'uomo. Per questo Sto collabora attivamente con clienti e partner che condividono lo stesso pensiero.

Il nostro obiettivo è attuare i principi guida della filosofia aziendale nei rapporti con tutti gli interlocutori del settore edile.

La missione di Sto si esprime nella frase:  
**Costruire con coscienza.**

Le informazioni, le immagini, i disegni, gli schemi e le descrizioni, sia tecniche che generali, contenuti in questo opuscolo sono da intendersi soltanto come esempi generici; le informazioni di dettaglio sono puramente indicative e rappresentano schematicamente il funzionamento base di sistemi e prodotti. Non si fa riferimento alle dimensioni esatte dei materiali. L'applicabilità e la compatibilità dei prodotti devono essere verificate di volta in volta in relazione al singolo progetto di costruzione dal tecnico applicatore o dal cliente sotto la loro responsabilità. Le rappresentazioni di prodotti adiacenti sono indicate solo in modo schematico. Tutte le prescrizioni e le informazioni indicate devono essere adattate alle specifiche condizioni e sono subordinate agli accordi stabiliti in base alle specifiche situazioni e non devono essere intese come pianificazione del lavoro o come progettazione di dettaglio o istruzioni di montaggio. È necessario attenersi alle prescrizioni e alle informazioni tecniche relative ai singoli prodotti riportate nelle relative schede tecniche/descrizioni di sistema e omologazioni.



Rilassatevi, dimenticate lo stress dei cantieri  
e godetevi questo viaggio attraverso il mondo  
della Sto AG.



**Costruire con coscienza** | Pagina 7



**Le competenze Sto** | Pagina 11



**La storia aziendale** | Pagina 9



**Il mappamondo Sto** | Pagina 14

**Le referenze** | Pagina 16



**La facciata** | Pagina 18

**Gli interni** | Pagina 28



**Il calcestruzzo** | Pagina 34





**La casa passiva** | Edificio senza sistema attivo di riscaldamento e climatizzazione. Il fabbisogno energetico di una casa passiva europea è quattro volte inferiore al consumo medio nelle costruzioni nuove, costruite in base ai criteri indicati dalle rispettive normative nazionali.

## Una questione globale.

**Dare uno sguardo dietro le quinte. Osservare da vicino la Sto AG. Cogliere impressioni. Luci senza ombre? Avvicinatevi, prego. Vi abbiamo riservato un posto in prima fila.**

Mantenere ed aumentare il valore degli edifici. Proteggere e risanare pareti, pavimenti e solai. Aumentare la loro durata funzionale ed estetica. Questo è il compito assunto dalla Sto AG. A questo scopo l'azienda sviluppa, produce e commercializza sistemi, prodotti e servizi.

Nella vita delle persone l'architettura svolge sempre un ruolo importante. La sua maturità si rispecchia nell'aspetto complessivo di un paese, una città, un'intera regione. Ed a questo aspetto contribuisce anche un ambiente naturale incontaminato.

La Sto AG è votata ad un utilizzo prudente delle risorse naturali e favorisce in particolare la collaborazione con partners che seguono le stesse linee di principio e di condotta.

L'obiettivo della Sto AG è quello di valorizzare al massimo il lavoro di operatori, architetti e progettisti. Le pagine successive illustrano con quali strumenti l'azienda persegue questo obiettivo.



## Uno sguardo nell'archivio.

La storia della Sto AG inizia nel 1835: Anton Gäng fonda uno stabilimento di calce e cemento a Weizen. Nel 1836 Wilhelm Stotmeister compra l'azienda. Nel 1948 ne assume la direzione insieme al figlio Fritz. Con uno sguardo dietro le quinte inizia un breve viaggio nel tempo:

- |             |   |             |  |
|-------------|---|-------------|--|
| <b>1955</b> | Fondazione dell'azienda ISPO-Putz KG Stotmeister & Co.  | <b>1992</b> | Quotazione in borsa della Sto AG.  |
| <b>1962</b> | L'azienda cambia nome in: Stotmeister & Co. KG.   | <b>1993</b> | Nuove succursali a Strasburgo (Francia) e Lipsia. Inaugurazione del nuovo centro logistico a Weizen. |
| <b>1970</b> | Inizio delle esportazioni in Austria.   | <b>1994</b> | Nuovi punti di assistenza a Villach (Austria) e Parigi (Francia).                                    |
| <b>1972</b> | Fondazione della Stotmeister AG in Svizzera.  | <b>1995</b> | Nuova sede di produzione e distribuzione a Zurigo (Svizzera).  |
| <b>1979</b> | Fondazione di una affiliata negli Stati Uniti.  | <b>1996</b> | Fondazione della Sto Sp. z o.o. in Polonia.  |
| <b>1980</b> | Partecipazione alla Servibat S.à.r.l. in Francia.   | <b>1997</b> | Trasformazione della Sto S.à.r.l. nella Sto S.A., Francia.   |
| <b>1981</b> | Fondazione della Stotmeister GmbH come società di gestione e della Stotmeister KG come società finanziaria. | <b>1999</b> | Partecipazione alla Sto. Ltd. in Gran Bretagna.  |
| <b>1983</b> | Fondazione della Sto Ges.m.b.H. in Austria.   | <b>2000</b> | Rilievo della Shanghai Dinova Ltd. in Cina.  |
| <b>1987</b> | Fondazione della Sto Scandinavia AB in Svezia.  | <b>2001</b> | Rilievo della maggioranza della ispo GmbH, Krißtel.  |
| <b>1988</b> | Trasformazione della Stotmeister GmbH in Sto AG ed apporto di tutte le società affiliate nella AG [SpA].    | <b>2003</b> | Ultimati i nuovi impianti di produzione. Rilevata la Sicof S.A.S. in Francia.                        |
| <b>1990</b> | Rilievo della Sto AG, Svizzera (100%) e della Sto Corp., USA (76,6%).                                       | <b>2004</b> | La Sto Ltd. GB diventa filiale Sto. Costituita la Sto Iberica, Spagna.                               |
|             |   | <b>2005</b> | Costituita la Sto Italia srl.  |
|             |   | <b>2006</b> | Costituita la Sto-Tikkurila in Russia.   |



**1835** | Il fondatore dell'azienda Anton Gäng con la famiglia



**1989** | I consulenti di vendita delle regioni ex-DDR regalano a Fritz Stotmeister una graditissima "Trabant"



## Un "valore aggiunto": le competenze Sto.

L'idea - un progetto teatrale o un progetto edile. All'inizio c'è il pensiero, apparso dal nulla come un lampo di genio. Ma la realizzazione spesso si trasforma in una corsa ad ostacoli. Con la rete di competenze create dalla Sto ogni singolo intervento dei nostri partner sul mercato diventa un successo garantito.

L'impegno Sto è stato orientato verso la ricerca di soluzioni in tre principali ambiti costruttivi: facciate, interni, calcestruzzo. Tutti e tre sono integrati nella rete di competenze della Sto che abbraccia l'intero processo di un progetto edile: dalla prima progettazione del fabbricato fino alla realizzazione dell'ultimo dettaglio ed anche oltre con la conservazione della costruzione.

Ma la sola collaborazione di molte persone non basta per creare una squadra vincente. Per questo ci vogliono esperienza, know-how e capacità di comprendere le richieste e gli obiettivi dell'altro. Ecco perché la vicinanza al cliente e la predisposizione al dialogo sono fondamentali per la Sto. Dovunque vi sia bisogno della Sto, ci presentiamo sul posto. Grazie ad una rete di servizi senza uguali nel settore, abbinata ad una efficiente gestione del magazzino e della logistica: tragitti brevi ed un'assistenza rapida e diretta sono il risultato.

Grazie al sistema di distribuzione diretto la merce viene trasportata direttamente in cantiere, senza disguidi e senza deviazioni. Sto segue ogni progetto dalla nascita fino alla sua conclusione ed anche oltre, con le soluzioni per l'utilizzo e la conservazione di costruzioni di ogni tipo.

La vasta rete organizzativa della Sto consente l'elaborazione di pacchetti prestazionali su misura. Ecco come nasce il valore aggiunto per il cliente. E di conseguenza una maggiore creazione di valore per la sua azienda.



**Motore d'innovazione** | La Sto pensa al futuro; la tecnologia Lotusan schiude nuove dimensioni, soprattutto per le pitture di facciata.

**Il magazzino verticale** | Tempi brevi grazie a grandi capacità di magazzino

Ecco gli elementi portanti:

### 1. Internazionalità

La Sto conosce ogni palcoscenico del mondo: le zone climatiche più disparate, le abitudini di vita e le norme che regolano l'edilizia. Dovunque calchi le scene, la Sto AG cura i clienti in modo personalizzato. E soddisfa le specifiche esigenze, in Svezia come a Singapore.

### 2. Motore d'innovazione: ricerca per il cantiere

Per la Sto AG il massimo della tecnologia non significa soltanto prepararsi alla prossima stagione: l'azienda pensa al futuro, si dedica alla ricerca e allo sviluppo, determinando gli standard del settore. Oltre 100 collaboratori altamente qualificati si impegnano nel costante miglioramento dei sistemi di prodotto della Sto, assistiti dai più avanzati dispositivi di misurazione e di prova. Un esempio: la leadership mondiale nel campo dell'isolamento delle facciate. Oppure l'impiego - anch'esso finora unico - della tecnologia Lotusan nelle pitture di facciata.



**Il service** | La Sto mette a disposizione silos e macchinari



**I camion** | Consegne puntuali grazie alla massima mobilità

### 3. L'importanza del service: un uomo una parola

La Sto AG crede nel lavoro dietro le quinte: fornisce consulenza in tutte le fasi del progetto, dalla preparazione all'esecuzione. Anche nella manutenzione e nella conservazione dei fabbricati la Sto offre il massimo dei servizi con misure personalizzate di supporto per tutte le parti coinvolte nel progetto: committenti, progettisti ed operatori. La Sto elabora progetti di realizzazione creativa, organizza corsi e seminari, fornisce silos e macchinari.

### 4. Lavoro di squadra con materiali e macchinari

Per costruire una casa ci vogliono tanti attori: le innovative tecniche dell'impiantistica e della lavorazione formano un insieme integrato in grado di sfruttare efficacemente nuovi potenziali di razionalizzazione. Nella collaborazione le singole prestazioni risultano unite e potenziate. E dei guadagni sinergici beneficiano tutti: la ricerca, i prodotti, il service, l'impegno su scala mondiale.





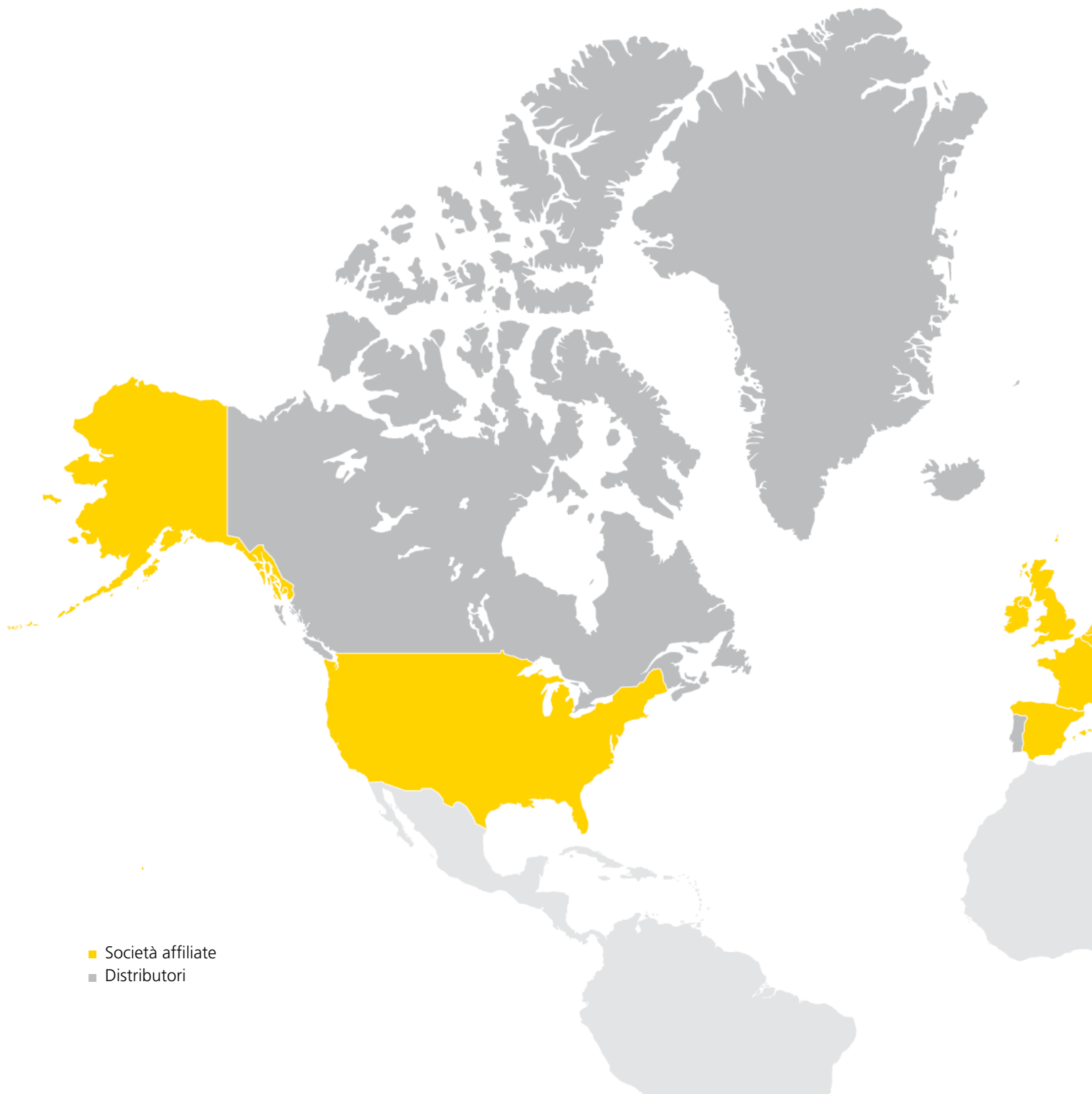
**Costruire con Sto** | Quando l'insieme supera la somma dei singoli elementi

### 5. Il colore è comunicazione

Una configurazione cromatica che valorizzi l'opera architettonica non nasce per caso, ma segue regole precise. Lo StoColor System, concepito appositamente per raggiungere questo obiettivo, apre la strada attraverso lo sconfinato mondo dei colori accompagnando l'operatore verso un traguardo sicuro: progetti cromatici dalle raffinate sfumature di altissimo valore estetico. Al posto di una severa logica colorimetrica lo StoColor System è imperniato sulla percezione umana del colore basandosi quindi sui colori giallo, arancione, rosso, viola, blu e verde.

**Sto Design** | Dalla progettazione alla realizzazione: il centro congressi e cultura di Bad Kissingen, Germania







Residenza Parc Palais, Singapore | Di Ong & Ong Architects  
con profili di facciata StoDeco Profil



## Villaggio globale.

Che si tratti di "Romeo e Giulietta" a Roma o di "Romeo and Juliet" a New York, l'opera è sempre la stessa. Quel che cambia invece è il retroscena: gli attori, le decorazioni, la lingua - tutto viene adeguato all'ambiente del caso. La Sto AG opera su ognuno di questi palcoscenici internazionali con la stessa autorevolezza. Con prodotti adatti a tutte le zone climatiche del mondo. E l'azienda non si adegua solo alle più disparate normative ma anche alle specifiche mentalità con la loro espressione a livello di stili e metodi architettonici. L'esperienza decennale comporta vantaggi concreti e comprovati.

## Giro del mondo in 80 fotogrammi.

Individuali come le scenografie: paese che vai, usanze che trovi. Per la Sto ciò significa diverse culture edili, abitative, lavorative. L'architettura rispecchia bene le differenti identità di popoli e paesi, la loro storia, il loro presente e la loro visione del futuro. I sistemi di prodotti della Sto AG arricchiscono l'architettura in tutti i continenti. Diamo un'occhiata ai palcoscenici edili del mondo:

**Seaside Hotel**, Amburgo, D | Interni, rivestimento con StoSilco MP





**Stadio St. Jakob Park**, Basilea, CH | Ripristino calcestruzzo: sigillatura con StoCryl V 100 QS



**Edificio amministrativo**, Amburgo, D | Sistema di facciata ventilata Verotec Creativ Vetro, architetti: Bothe Richter Teherani

**Cyberport**, Hong Kong | Sistema acustico per il soffitto, progetto: Wong Tung & Partners Ltd.





## Le facciate: "Protezione esterna" duratura

**Sistema di isolamento di facciata** | StoTherm Mineral installato sul casinò Bayerische Spielbank, Architetto: Hans Lechner, Lindau, D

E' con la prima impressione, con la sapiente creazione di suspense, che un'opera teatrale riesce a coinvolgere lo spettatore. Allo stesso modo con una facciata piacevole l'edificio non solo accoglie i propri ospiti, ma può addirittura affascinare svolgendo così un importante servizio comunicativo, al quale si affiancano le caratteristiche tecniche di resistenza e funzionalità.

L'aumento del valore dell'immobile è un obiettivo fondamentale - tanto in senso economico quanto a livello estetico. Una facciata realizzata con i sistemi Sto presenta tutti i requisiti richiesti per una costruzione eseguita a regola d'arte, adatta anche e soprattutto alle costruzioni più complesse, a suo agio con la stragrande maggioranza degli stili architettonici.

Specialista delle facciate, la Sto garantisce la composizione sistemica e l'integrazione

perfettamente sinergica di tutti i componenti. I nostri sistemi di isolamento, i rivestimenti e profili di facciata sono un concentrato dell'esperienza di generazioni di tecnici e di una instancabile ricerca. Ma soprattutto rappresentano le conoscenze ed i desideri dei nostri partner in cantiere. Poiché lo sviluppo e la produzione della Sto avvengono in funzione delle esigenze di un'architettura personalizzata.



**Sistema di isolamento di facciata** | StoTherm Classic

**Sistema di isolamento di facciata** | StoTherm Cell installato in un complesso residenziale per anziani a Emmendingen, D



**Sistema di facciata ventilata** | StoVentec installato al Museo Ara Pacis  
Architetto: Richard Meier - Roma, I





## Il valore aggiunto della parete.

L'energia richiesta per imparare a memoria un ruolo teatrale è enorme. Associazioni di idee e giochi di parole aiutano a ridurre questo sforzo. Ma è possibile contenere anche le perdite di energia apparentemente inevitabili nel riscaldamento e nella climatizzazione degli ambienti interni? Sì che si può. E più precisamente con i sistemi di Protezione Termica Integrale Sto.

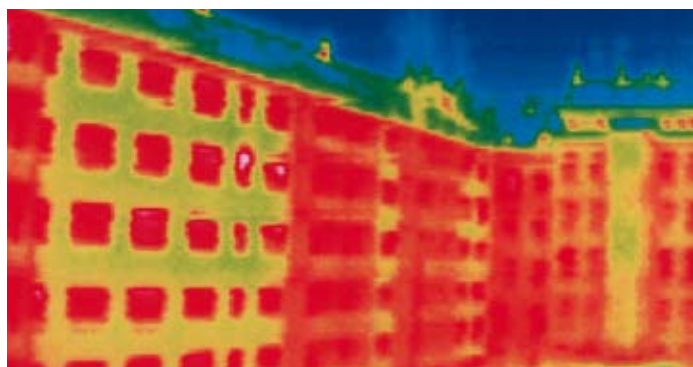
Grazie ad un lavoro di sviluppo sempre all'avanguardia, la Sto AG è ora il leader mondiale sul mercato dei sistemi di isolamento per facciata. Una superficie isolata complessiva di oltre 100 milioni di metri quadrati testimonia la fiducia della clientela nella Sto.

Ed il motore d'innovazione della Sto AG non si ferma. L'ambiente infatti merita la costante ricerca di miglioramenti: l'impiego di materie prime rinnovabili,

la riduzione del fabbisogno di energia primaria nella produzione, la diminuzione del consumo di materiale nella lavorazione dei materiali costruttivi, ecc. Un esempio: le lastre portaintonaco della facciata ventilata del sistema StoVentec sono composte di vetro riciclato.

Le pagine seguenti descrivono i tre sistemi di Protezione Termica Integrale di maggior successo della Sto.

**Rosso = Dispersione termica** | Rilevamento termografico di una facciata non isolata  
**Berliner Tor**, Amburgo, D | Sistema di facciata ventilata Verotec Creativ Glass  
**Università di Twente**, Enschede, NL | Sistema di isolamento di facciata StoTherm Mineral





**Poliambulatorio**, Hammersmith, UK | Sistema di Protezione Termica Integrale StoTherm Classic



Piper Building, GB | StoTherm Classic

Open University, GB | StoTherm Classic

## StoTherm Classic: Da oltre 30 anni in prima linea.

La prima installazione del sistema Protezione Termica Integrale StoTherm Classic risale a oltre 30 anni fa. Frutto di un costante lavoro di miglioramento questo sistema continua ad essere il miglior attore protagonista sul mercato mondiale: oltre 50 milioni di metri quadrati rivestiti nel mondo.



StoTherm Classic | I componenti del sistema

I progressi compiuti nello sviluppo di StoTherm Classic, dagli anni sessanta ad oggi, scandiscono e stabiliscono gli standard tecnici riconosciuti. In quanto modello ineguagliato, questo sistema assicura ad architetti, committenti ed operatori economicità, sicurezza nella progettazione e libertà creativa nella realizzazione.

Componente centrale del sistema StoTherm Classic è la lastra in EPS. A seconda delle condizioni del muro, la lastra deve essere incollata, fissata con tasselli o con profili metallici. Adatto su tutti gli abituali materiali costruttivi.

L'eccezionale elasticità del sistema - e quindi anche la sua resistenza alle crepe ed agli urti - è dovuta all'impiego della malta di incollaggio e di armatura StoLevel Classic, priva di cemento e rinforzata con fibre. Anche i rivestimenti di finitura Stolit e StoSilco una volta applicati restano elastici e poco soggetti a tensioni.

Per personalizzare il progetto i clienti possono scegliere tra la vasta gamma cromatica dello StoColor System e tra numerose granulometrie.

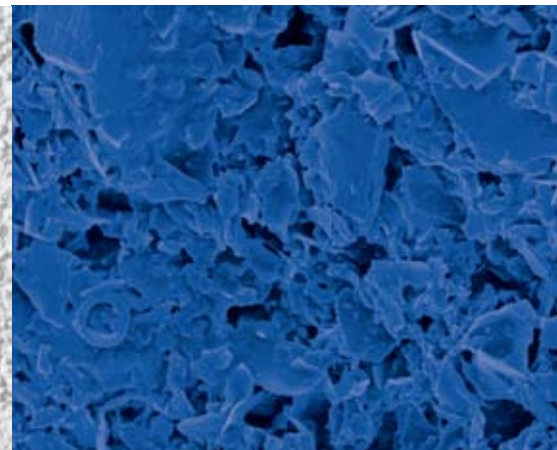
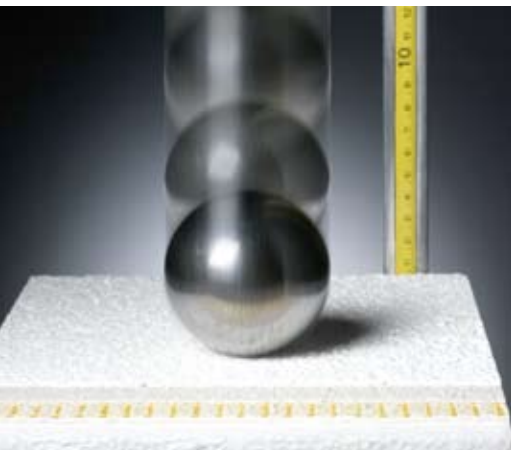
Ecco perché il sistema StoTherm Classic offre sempre il massimo anche a livello estetico.

### Prova di resistenza ad urti |

La prova d'urto con sfera dimostra che StoTherm Classic può sopportare un carico meccanico maggiore rispetto ai sistemi minerali.

Dopo l'impatto con 20 Joule il rivestimento finale di StoTherm Classic non mostra né cavillature né fessurazioni.

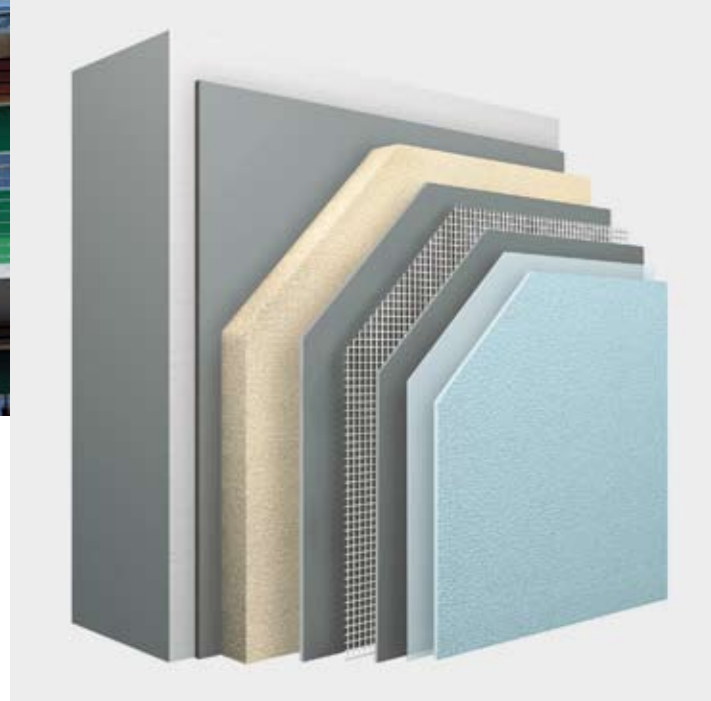
Stolit | Il microscopio elettronico ne evidenzia la struttura permeabile al vapore acqueo



Complesso residenziale per anziani a Emmendingen, D | Bilancio ecologico eccezionale



**StoTherm Cell** | I componenti del sistema:  
la lastra in schiuma minerale priva di fibre  
vanta ottime caratteristiche tecniche



## StoTherm Cell: L'isolante del futuro.



**La lastra in schiuma minerale Sto** | La lastra isolante priva di fibre vanta ottime caratteristiche tecniche

StoTherm Cell fornisce la prova della forza innovativa della Sto: il cuore del sistema è infatti costituito dalla lastra in schiuma minerale Sto. StoTherm Cell non è combustibile, è privo di fibre ed offre la massima libertà creativa ai progettisti.

Grazie alla sua struttura minerale, microporosa a nido d'ape, la lastra in schiuma minerale sviluppata dalla Sto ha tutte le carte in regola per ottenere ottimi risultati isolanti. Inoltre presenta valori molto positivi in materia di resistenza a flessione-trazione ed a compressione oltre a garantire una eccellente permeabilità al vapore acqueo.

La lastra in schiuma minerale Sto vanta ottime

caratteristiche anche nel bilancio ecologico - è infatti completamente priva di rischi sotto il profilo sia fisiologico che ecologico.

Gli altri componenti del sistema sono la malta tecnica di incollaggio e di armatura StoLevel Cell sviluppata appositamente per StoTherm Cell, la rete in fibra di vetro Sto-Glasfasergewebe e l'intonaco StoMiral, un intonaco di finitura con legante minerale.



**Edificio abitativo Crescent House**, Wiltshire, GB | Studio di architettura: Sir Norman Foster: Forme moderne realizzate con prodotti Sto

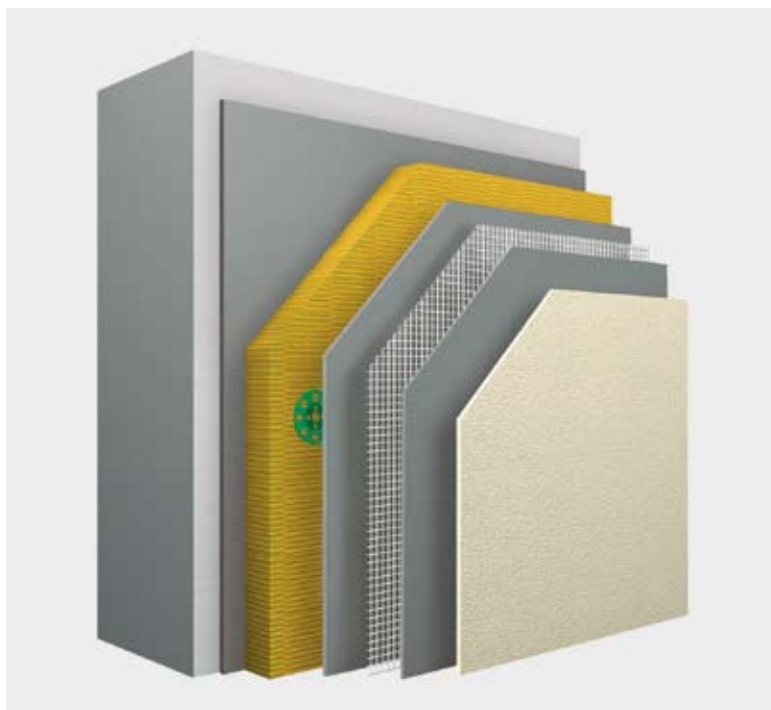
## StoTherm Mineral: Sicurezza ad ogni altitudine.

Chi vuole arrivare in alto cerca la sicurezza: nelle opere in elevazione ad esempio, con l'aiuto di sistemi di isolamento per facciata a prova di fuoco, oltre alla sicurezza antincendio StoTherm Mineral offre una elevata resistenza alle sollecitazioni meccaniche ed igrometriche ed è adatto ad ogni tipo di supporto.

Il sistema di Protezione Termica Integrale StoTherm Mineral è interamente costituito di componenti minerali, dal collante al rivestimento di finitura.

Cuore del sistema è la lastra isolante in lana di roccia o lamelle di roccia, prodotta da rocce vulcaniche, ad esempio basalto. A seconda delle condizioni del supporto, il sistema isolante si fissa tramite incollaggio, tasselli o con profili

metallici. La rete in fibra di vetro Sto offre un assorbimento di forza assolutamente omogeneo abbinato ad una efficace prevenzione della formazione di crepe grazie alla sua speciale tessitura. Nel sistema StoTherm Mineral alla grande varietà cromatica ed alle molteplici varianti di intonaco si aggiungono ulteriori soluzioni creative come mattonelle ceramiche, bugne e profili decorativi.



**StoTherm Mineral** | I componenti del sistema

**Star City** | Inaspettate varianti cromatiche

**Grattacielo** | Sistema di isolamento per facciata StoTherm Mineral





**Edificio Ex Italsider** | Fiumara (GE), Italia



## **StoDeco Profil: Dare un volto all'edificio.**

**Integrare un nuovo elemento nelle superfici esterne: la terza dimensione. Esprimere la spazialità dell'architettura anche sulla facciata. I profili StoDeco fanno della facciata un volto inconfondibile.**

Proteggere, mantenere, ripristinare la bellezza e le peculiarità degli edifici storici. Combinare stili classici con i tratti dell'architettura moderna. Regalare uno speciale linguaggio architettonico alle costruzioni nuove: un desiderio che accomuna la Sovrintendenza ai beni artistici con i committenti pubblici e privati.

Il materiale monolitico Verofill si distingue per il suo peso ridotto abbinato ad ottime caratteristiche fisiche e meccaniche: resistente

agli urti, all'umidità e al gelo, nonché agli agenti chimici, non presenta problemi di dilatazione o di ritiro e consente l'applicazione di ogni tipo di rivestimento.

Già la vasta gamma dei profili standard offre all'architetto innumerevoli opportunità creative. Ma per soluzioni creative ed esigenze particolari la Sto è ben lieta di produrre anche profili di facciata basati su disegni personalizzati.



## Pitture e intonaci: Il tocco finale.

Prima che cali il sipario, il gran finale. Per la facciata questo significa che il rivestimento di finitura, pittura o intonaco, deve rispondere alle massime esigenze. Poi viene l'applauso.

I tre motivi del successo: funzionalità, estetica ed economicità. In tutti e tre i campi a stabilire gli standard sono le pitture e gli intonaci firmati Sto.

La funzionalità del rivestimento di una facciata è determinata da molti fattori: deve resistere alle sollecitazioni meccaniche, vale a dire alle crepe ed agli urti; deve difendersi dalle intemperie e impedire la formazione di alghe e funghi.

Un ottimo successo estetico richiede dei materiali che non pongano limiti alle idee, che non facciano finire nel cassetto i progetti fuori dal comune. Dovranno invece offrire illimitata varietà cromatica, numerose granulometrie, ottima strutturabilità.

Ed infine l'economicità: un elevato potere coprente riduce il fabbisogno di materiale; una buona lavorabilità a macchina abbassa i costi di manodopera; una rapida disponibilità evita periodi morti in cantiere.



Raffles Town Club, Singapore | Pitture di facciata StoSilco Color





Purismo cromatico dall'America a Cipro

### I nostri prodotti classici Stolit e StoSilco

Sono ormai trascorsi più di 50 anni dall'introduzione sul mercato di Stolit, l'intonaco di finitura a presa organica che gettò le basi della competenza in fatto di facciate della Sto. Da allora è stato costantemente migliorato diventando un prodotto insostituibile nei cantieri di tutto il mondo. Le sue proprietà: permeabilità al vapore acqueo, elevata elasticità, resistenza alle sollecitazioni meccaniche ed

alle intemperie nonché una grande stabilità cromatica.

StoSilco: questo intonaco privo di cemento a base di resine silossaniche vanta molteplici qualità: ottima permeabilità al vapore acqueo ed al biossido di carbonio, eccezionale resistenza alle intemperie, elevata elasticità e resistenza alle sollecitazioni meccaniche. Questo prodotto protegge al meglio l'edificio dall'insediamento di microrganismi.



**Lotus-Effect** | La sporcizia scivola via insieme alla pioggia

### Effetto Loto: La sporcizia scivola via con le gocce di pioggia

Impariamo dalla natura: come la foglia di loto la pittura di facciata Lotusan presenta una superficie altamente idrorepellente caratterizzata da una speciale microstruttura. La superficie di contatto per le impurità e per l'acqua risulta così estremamente ridotta. Le impurità non hanno modo di aderire alla superficie e vengono trascinate via dalle gocce di pioggia. Il risultato: la facciata rimane sempre bella e asciutta. Alghe e funghi si vedono così sottrarre un'importante condizione di vita - ed in modo del tutto naturale. La pittura di facciata Lotusan è unica nel suo genere sul mercato.



## Rivestimenti per interni: La parete come spazio di vita.

Non solo nel teatro il colore è uno strumento ad alta valenza emotiva. L'estetica delle pareti negli spazi abitativi influisce sul benessere delle persone. Più ancora dell'arredamento o del taglio delle stanze definisce la conformazione dell'ambiente e ne determina l'atmosfera.

Si tende spesso a sottovalutare il ruolo della parete interna come spazio creativo. Tinteggiatura bianca, quadri colorati - ecco pronta la soluzione standard. L'alternativa è sfruttare l'intera gamma dei colori, creare emozioni, utilizzare gli intonaci applicando tecniche artistiche, modellare strutture, giocare con le ombre create con le texture, porre accenti trasformando la parete in spazio creativo.

Ma il notevole potenziale creativo è solo una delle sfaccettature dei molteplici sistemi

concepiti dalla Sto per il settore dei rivestimenti interni. Altre caratteristiche fondamentali sono l'economicità e la funzionalità: un elevato potere coprente riduce il fabbisogno di materiale; una buona lavorabilità a macchina abbassa i costi di manodopera; rivestimenti resistenti alle sollecitazioni meccaniche proteggono la superficie del muro; l'assenza di solventi e plastificanti garantisce un clima abitativo salutare.

**Il fascino del rosso** | Un esempio



**Ambienti bianchi** | Seaside Hotel con  
StoLook Fondo e StoLook Wax



### **StoColor Rapid: velocità e potere coprente**

Questa pittura lavabile è adatta a quasi ogni tipo di supporto. La sua economicità è dovuta all'elevato potere coprente ed al consumo ridotto. StoColor Rapid è a bassa emissività, priva di solventi e di plastificanti. È disponibile bianca o colorata. L'elevato potere assorbente e la permeabilità al vapore acqueo garantiscono un clima abitativo particolarmente salutare. StoColor Rapid è anche priva di sostanze ad effetto fogging offrendo protezione contro spiacevoli tracce sulle pareti.

### **StoDecolit: il talento classico ed universale fra gli intonaci per interni**

Legante organico, privo di plastificanti e solventi, con una bassa tendenza all'accumulo di sporcizia, numerose granulometrie e strutturazioni nonché la possibilità di creare tinte personalizzate, sono il segreto del successo estetico di questo prodotto.

**StoColor Rapid**





**Ditta Eurosoft**, Forbach, F | Rivestimenti decorativi con StoLook Marmorino e StoLook Piccolo

### **Sto Linea di calce**

Nello sviluppo di questo sistema sono confluite tecniche creative della tradizione italiana. Bastano infatti dei trucchi di lavorazione anche semplicissimi per realizzare delle superfici di alto valore estetico. Il sistema è composto da quattro prodotti disponibili in ben quaranta tonalità cromatiche. Ecco gli elementi del sistema:

**StoLook Fondo** - uno stucco decorativo a base di calce costituito principalmente da polveri di marmo piuttosto grosse. Questo prodotto si applica sui supporti ruvidi. La superficie si potrà poi trattare a piacimento: feltrare, lisciare o strutturare.

**StoLook Lasura** - si presta in particolare alla stesura di velature traslucide sul rivestimento di StoLook Fondo. Al cliente poi la scelta tra le tante tecniche di lavorazione.

**StoLook Marmorino** - composto da finissime polveri di marmo, eccelle per la sua brillantezza, la profondità visiva e la trasparenza. Il risultato: superfici estremamente lisce ed espressive.

**StoLook Effetto** - lo stucco fine lavorabile con particolari effetti di luce. Un tocco di esclusività regalato da mica naturale.

### **Rivestimento StoTex per pareti e soffitti**

StoTex è il nome del sistema di rivestimenti decorativi per interni. Il suo impiego è la soluzione ideale quando sono richiesti resistenza alla sollecitazione meccanica, facilità e rapidità di pulizia e igienicità, caratteristiche indispensabili ad esempio

negli ospedali o negli ambulatori medici. StoTex è disponibile, oltre alla versione standard, nella variante pre-pigmentata. Rivestimento finale con StoColor Latex opaco, satinato o lucido.

**Hotel Eurotheum**, Francoforte, D | Rivestimenti decorativi realizzati con StoLook Marmorino e StoLook Lasura



## Il soffitto come elemento acustico.

Sempre in primo piano: un buon teatro riesce a trasportare ogni spettatore al centro della scena. In questo senso la geometria dell'ambiente può imporre interventi per attenuare il suono, per deviarlo oppure amplificarlo.

Una buona acustica influisce positivamente sull'uomo, favorendo, a seconda della situazione, la concentrazione o il relax.

I sistemi acustici della Sto sono tra i più rinomati del settore: sono in grado di assorbire i rumori di disturbo, di accorciare i tempi di riverbero e di riflettere l'onda sonora quando l'ambiente disperde il suono in modo eccessivo.

Negli ambienti interni i sistemi acustici della Sto svolgono un ruolo importante: consentono infatti la realizzazione di grandi superfici – fino a 200 metri quadrati – senza alcun giunto di dilatazione. Concedono una grande libertà progettuale agli

architetti anche attraverso una vasta gamma di forme e di colori, consentendo di concepire innumerevoli soluzioni per il soffitto.

Anche le caratteristiche tecnico-funzionali sono prese in considerazione: i sistemi acustici firmati Sto consentono infatti l'installazione di corpi illuminanti, altoparlanti e impianti antincendio, rappresentando dunque la scelta ideale per il rivestimento delle pareti e dei soffitti di sale conferenza, uffici open space, cinema e sale concerto.



Cinema Olympion I/II, Thessaloniki, GR | dell'architetto Dimitri Naoumidis





**Conservatorio**, Stoccarda, D | con StoSilent Panel



**Cyberport**, Hong Kong | sistema di soffittatura acustica,  
progetto: Wong Tung & Partners Ltd



**Banca Popolare**, Lodi, I | di Renzo Piano  
Building Workshop con sistema acustico  
StoSilent Panel



## Una questione di sostanza.

Ogni opera teatrale vive della sua trama, un edificio vive della sua sostanza. Dalla sua invenzione, circa cento anni fa, il calcestruzzo è diventato il materiale costruttivo universale per eccellenza. Le sue proprietà convincono ingegneri, architetti e committenti. Per edifici privati o uffici pubblici, per opere industriali o stradali: nell'architettura moderna il calcestruzzo è insostituibile.

Purtroppo le intemperie, le aggressioni di sostanze nocive e il passare del tempo lasciano le loro inevitabili tracce anche sul calcestruzzo. L'aumento dei danni riscontrati dimostra come anche il calcestruzzo abbia bisogno di protezione. Nelle opere in elevazione come nell'ingegneria civile, che si tratti di ponti o di palazzi, il calcestruzzo deteriorato può diventare un rischio per la sicurezza delle persone.

La Sto ha raccolto la sfida di proteggere le costruzioni in calcestruzzo in modo da preservarne la sostanza, con protezioni preventive e misure di risanamento, in modo economico ed ecocompatibile, prestando sempre attenzione alla necessità di accordare il medesimo valore alle esigenze della tecnica e dell'estetica.



**Parcheggio sotterraneo ad Hof, Vienna, A** | Sistema di rivestimento per pavimenti realizzato con resina primer StoPox GH 90, strato finale con StoPur VS 505 e StoQuarz

### I piedi ben saldi a terra

I pavimenti industriali non vengono deteriorati solo dal passaggio di mezzi di trasporto, ma anche da acidi, liscivie ed oli. I rivestimenti per pavimento e calcestruzzo proposti dalla Sto sono suddivisi per gradi di sollecitazione. La maggior parte dei prodotti è a base di resine epossidiche e poliuretaniche: impregnanti, sigillanti, sistemi autolivellanti di varia tipologia e massetti adatti a tutti gli impieghi, dalle nuove costruzioni agli interventi di risanamento.

I prodotti sono per la maggior parte esenti da solventi e, con l'ottima resa al metro quadrato e la lunga durata, contribuiscono a rendere redditizio l'investimento.

Anche nel campo dei rivestimenti per pavimenti la Sto valorizza la configurazione cromatica considerandola tutt'altro che secondaria: i colori segnalano zone di pericolo oppure servono da strumento di orientamento.

La Sto fornisce numerosi sistemi di rivestimento per pavimenti in svariate tonalità di colore.



**Galleria N2 tangenziale nord, Basilea | CH, Ripristino calcestruzzo:**  
trattamento idrofobizzante / primer con StoCryl GW 100

**Complesso residenziale Stauffer, Waiblingen, D | Malte minerali**



**Cucina industriale, Meckenbeuren, D | StoPox WL 100 e 200**



**Sto Italia srl**

Via G. Di Vittorio, 1/3

I-50053 Empoli (FI)

Tel. + 39 0571 94 701

Fax +39 0571 9467 18

info.it@stoeu.com

www.stoitalia.it



**Sistema di gestione della qualità**

Sto AG, DIN EN ISO 9001, N. di reg. 3651

**Sistema di gestione dell'ambiente**

Sto AG, DIN EN ISO 14001, N. di reg. 3651

Sedi di Stühlingen, Donaueschingen, Tollwitz